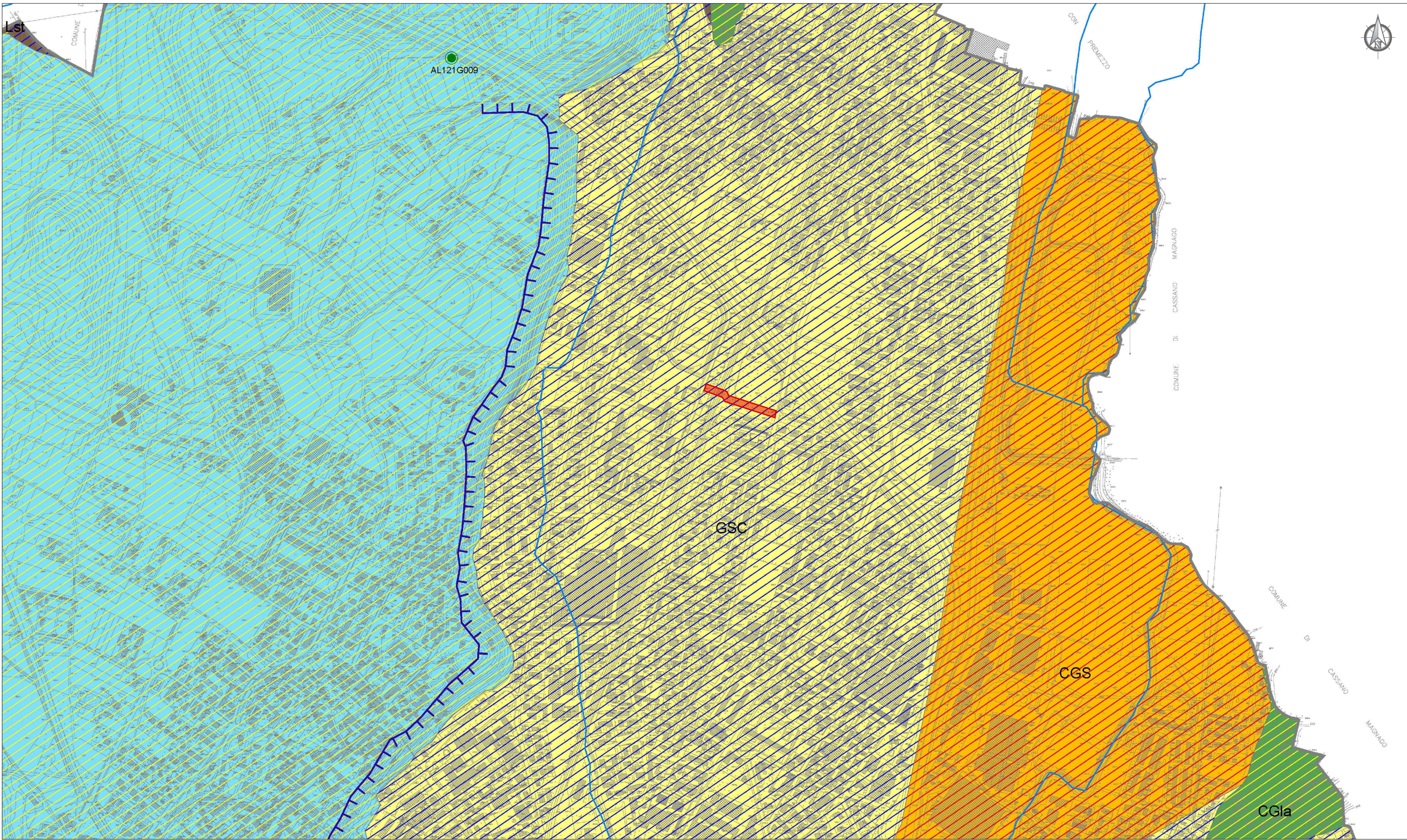


CARTA GEOLITOLOGIA E GEOTECNICA



LEGENDA

Confine comunale

LEGENDA LITOLOGICA

AL: Argille e limi ferrettizzati
Lst: Limi sabbiosi con torbe
SL: Sabbie fini con limi

UNITA' GEOTECNICA "A"

UNITA' GEOTECNICA "B"

CGS: Ciottoli e ghiaie con sabbie
GSC: Ghiaie e sabbie con ciottoli
CGSla: Ciottoli, ghiaie e sabbie in matrice limoso argillosa mediamente alterati
CGla: Ciottoli con ghiaie tot. alterati in matrice limoso argillosa

NOTA:
UNITA' GEOTECNICA "A": caratteristiche di capacita' portante mediamente scadenti
UNITA' GEOTECNICA "B": caratteristiche di capacita' portante mediamente buone

LEGENDA GEOMORFOLOGICA

Orio terrazzamento fluvio-glaciale
Idrografia principale

LEGENDA INDAGINI GEOGNOSTICHE

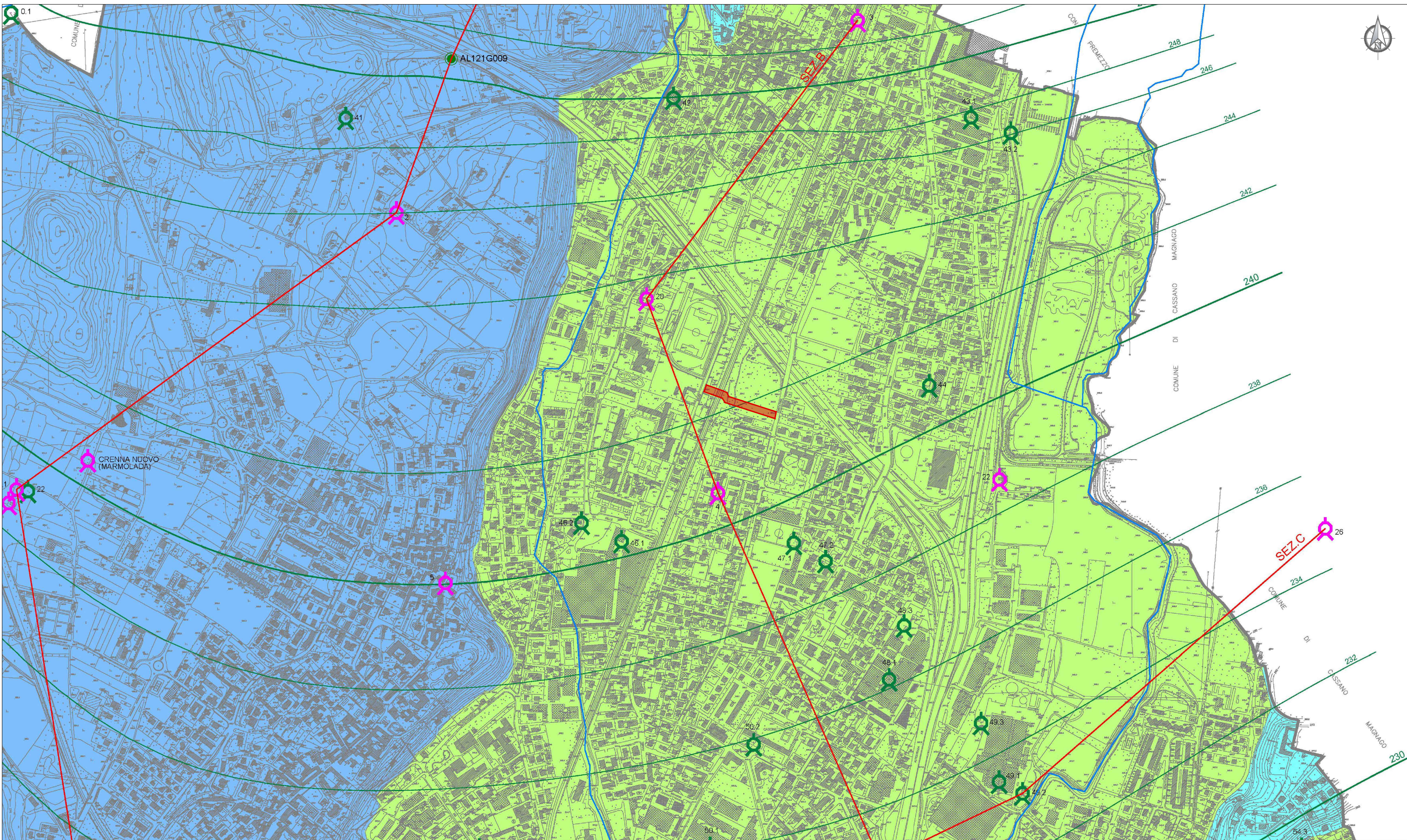
Pozzetti esplorativi
Sondaggi stratigrafici e prove "SPT"
Prove penetrometriche "CPT"
S3 Sett. 1999 - sondaggi realizzazione fognatura
S6 Anno 2000 - sondaggi collettore Amate
P1/S1 Sondaggi e prove cimitero Amate
S9 Anno 2003 - collettore Polo Gallarate

LEGENDA CRONO LITOSTRATIGRAFICA

PLEISTOCENE SUP. - Fluvio-glaciale e Fluviale Wurm - ghiaie, sabbie
PLEISTOCENE MEDIO - Morenico Riss - ghiaie, blocchi e limi ferrettizzati
PLEISTOCENE MEDIO - Fluvio-glaciale, Fluviale e Lacustre Riss: ghiaie, sabbie e argille ferrettizzate
PLEISTOCENE INF. - Fluvio-glaciale, Fluviale e Lacustre Mindel: ghiaie, limi e argille fortemente ferrettizzate

AREA INTERVENTO

CARTA IDROGEOLOGICA



LEGENDA

Confine comunale
Idrografia principale
Sondaggi stratigrafici
Pozzi ad uso potabile
Pozzi ad uso industriale
Isopieze intervallo 2 m (270.00 m s.l.m.)
Aree di riserva provinciale

PERMEABILITA'

A3 CGS - GSC ($K=10^{-10} - 10^{-12}$ cm/sec)
A2 SL ($K=10^{-12} - 10^{-14}$ cm/sec)
A1 CGSla - CGla ($K=10^{-14} - 10^{-16}$ cm/sec)
AL - Lst ($K=10^{-16} - 10^{-18}$ cm/sec)

Classi di Permeabilita' (Terzaghi e Peck, 1967)

$K > 10^{-10}$ cm/sec
 $K = 10^{-10} - 10^{-12}$ cm/sec
 $K = 10^{-12} - 10^{-14}$ cm/sec
 $K = 10^{-14} - 10^{-16}$ cm/sec
 $K = 10^{-16} - 10^{-18}$ cm/sec
- Praticamente impermeabile $K = 10^{-18}$ cm/sec

AREA INTERVENTO



Comune di Gallarate
Provincia di Varese

LAVORI DI REALIZZAZIONE DI UN SOTTOPASSO
CICLOPEDONALE TRA LA ZONA "AZALEE"
E IL NUOVO PLESSO SCOLASTICO DI VIA CURTATONE

titolo elaborato :

codice : A.09

scala :

data : Ottobre 2022

A - PARTE GENERALE
Carta geologica e idrogeologica

revisione n°:

data :

descrizione :

Il Progettista :



Il Committente :

PROGETTO DI FATTIBILITÀ TECNICA ED ECONOMICA