



## **CITTA' DI GALLARATE**

07 luglio 2010

(con integrazioni e modifiche 15/09/2010 per recepimento di osservazioni di Provincia di Varese ed ARPA Lombardia )

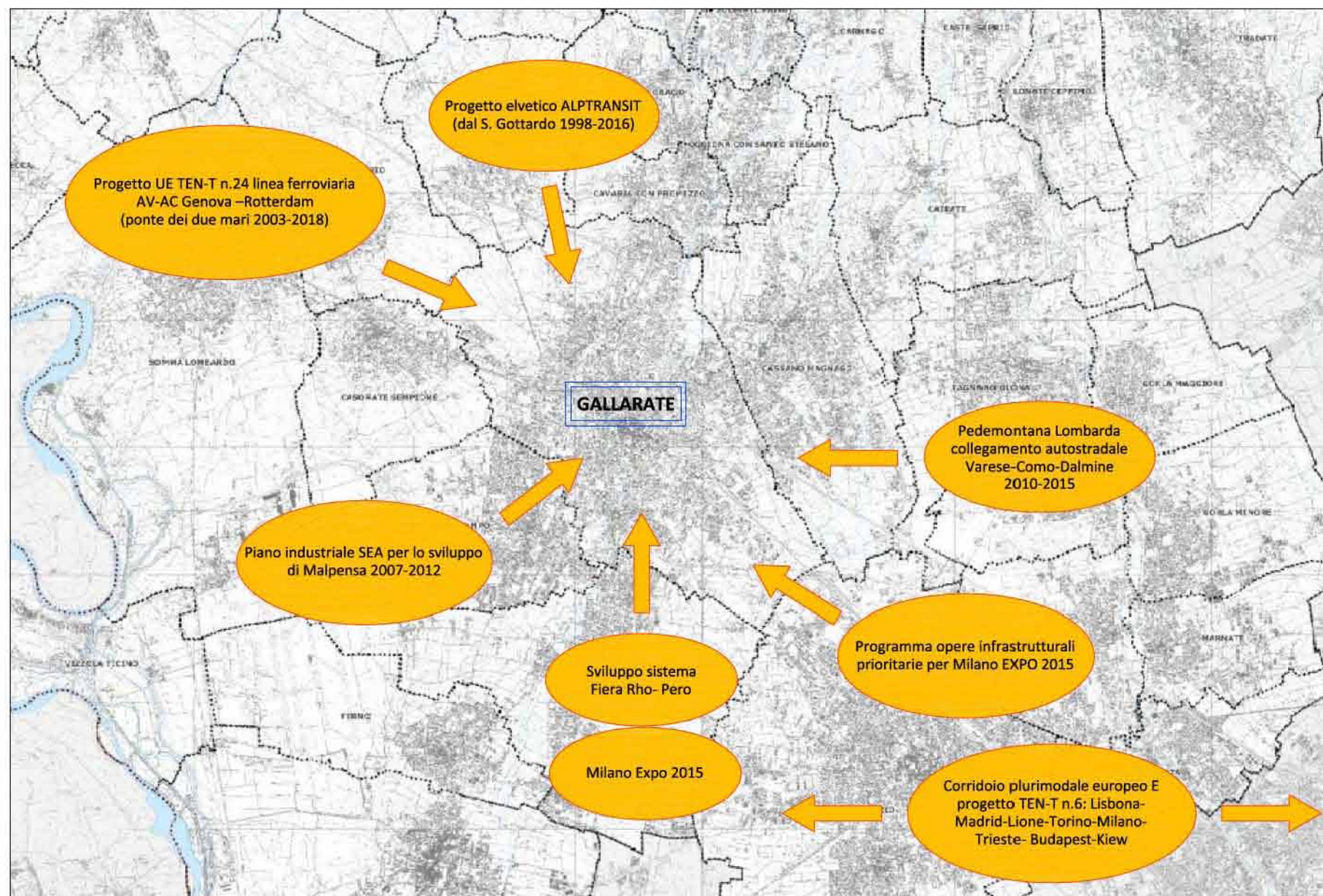
**VALUTAZIONE AMBIENTALE STRATEGICA (V.A.S.) EX ART. 4 L.R. 12 DEL 11/03/05 E D.LGS 152 DEL 03/04/06 (INTEGRATO CON D.LGS 08/11/2006 N'284 E DAL D.LGS 16/01/2008 N'4) DEL P.G.T. DELLA CITTA' DI GALLARATE**

### **FASE 2 DI ELABORAZIONE E REDAZIONE DELLA VAS RAPPORTO AMBIENTALE**

#### **ELABORATI CARTOGRAFICI:**

- Tav. 01 Principali fattori di incidenza esterna
- Tav. 02 Quadro riepilogativo delle criticità e vulnerabilità esistenti riscontrate
- Tav. 03 Valenze ambientali e storiche accertate
- Tav. 04 Criticità indotte da piani e programmi preesistenti e/o in atto al 2008 (Documento Preliminare)
- Tav. 05 Scenario programmatico di breve/medio termine - principali opere infrastrutturali
- Tav. 06 Scenario programmatico di breve/medio termine - principali opere di riqualificazione
- Tav. 07 Scenario programmatico di lungo termine - principali opere infrastrutturali
- Tav. 08 Scenario programmatico di lungo termine - principali opere di riqualificazione

Arch. Stefano Castiglioni - Arch. Luca Bertagnon



*Città di Gallarate*

Valutazione ambientale strategica del P.G.T.  
della Città di Gallarate

## **RAPPORTO AMBIENTALE**

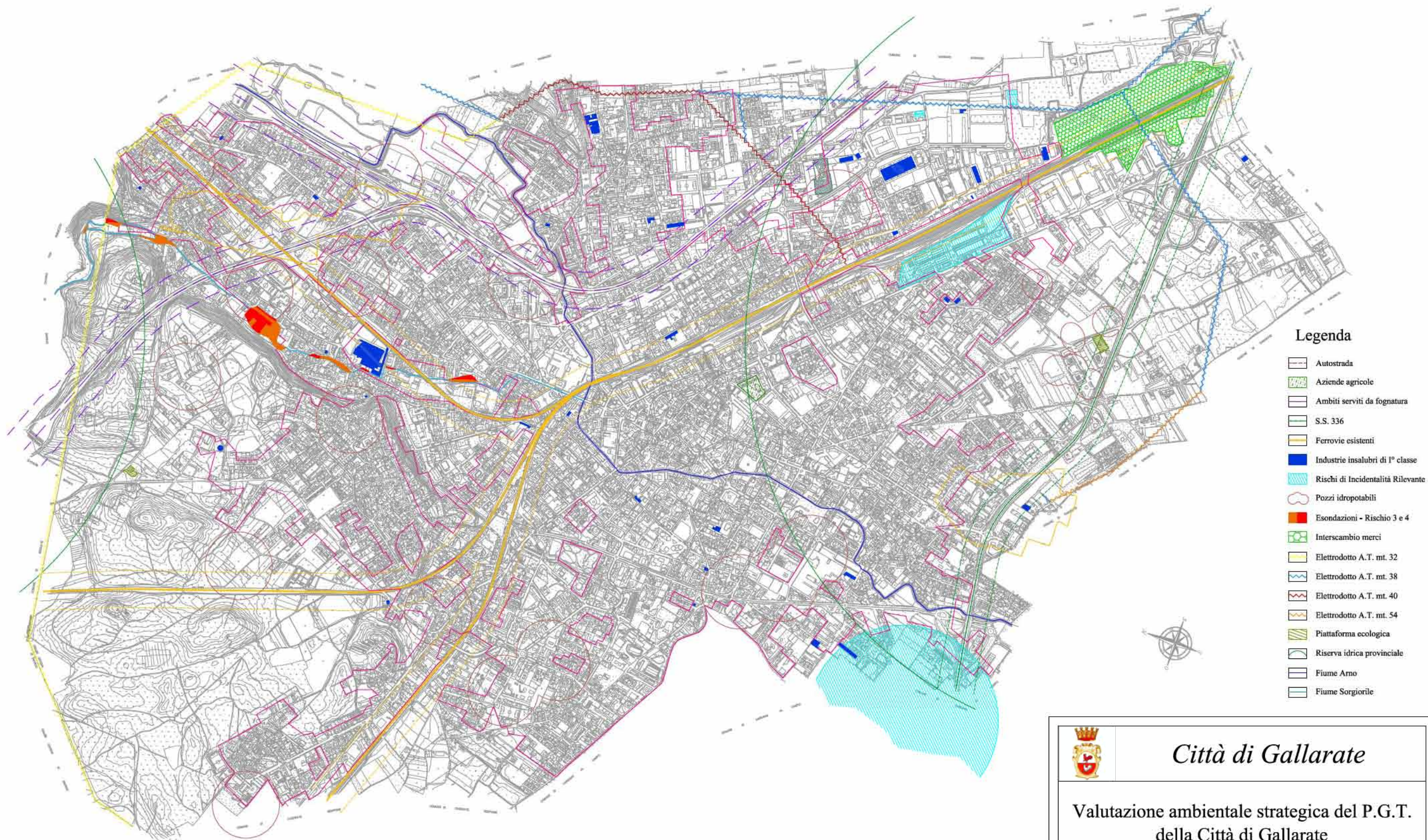
Principali fattori di  
incidenza esterna

Tav.  
**01**

Data  
05/2010

Arch. Stefano Castiglioni  
Arch. Luca Bertagnon





*Città di Gallarate*

Valutazione ambientale strategica del P.G.T.  
della Città di Gallarate

## RAPPORTO AMBIENTALE

*Quadro riepilogativo  
delle criticità e  
vulnerabilità  
esistenti riscontrate*

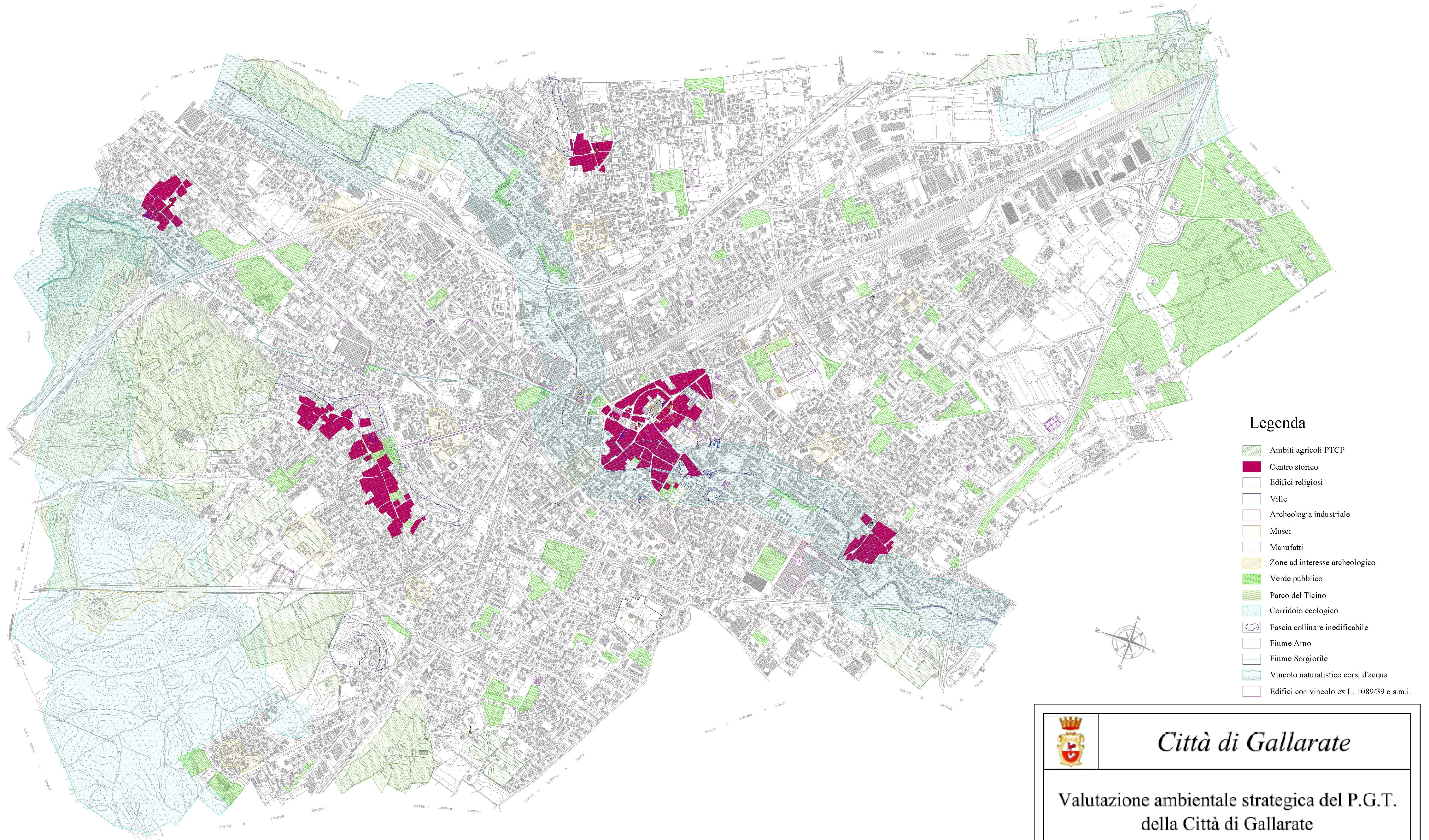
Tav.  
**02**

Data  
05/2010

Arch. Stefano Castiglioni

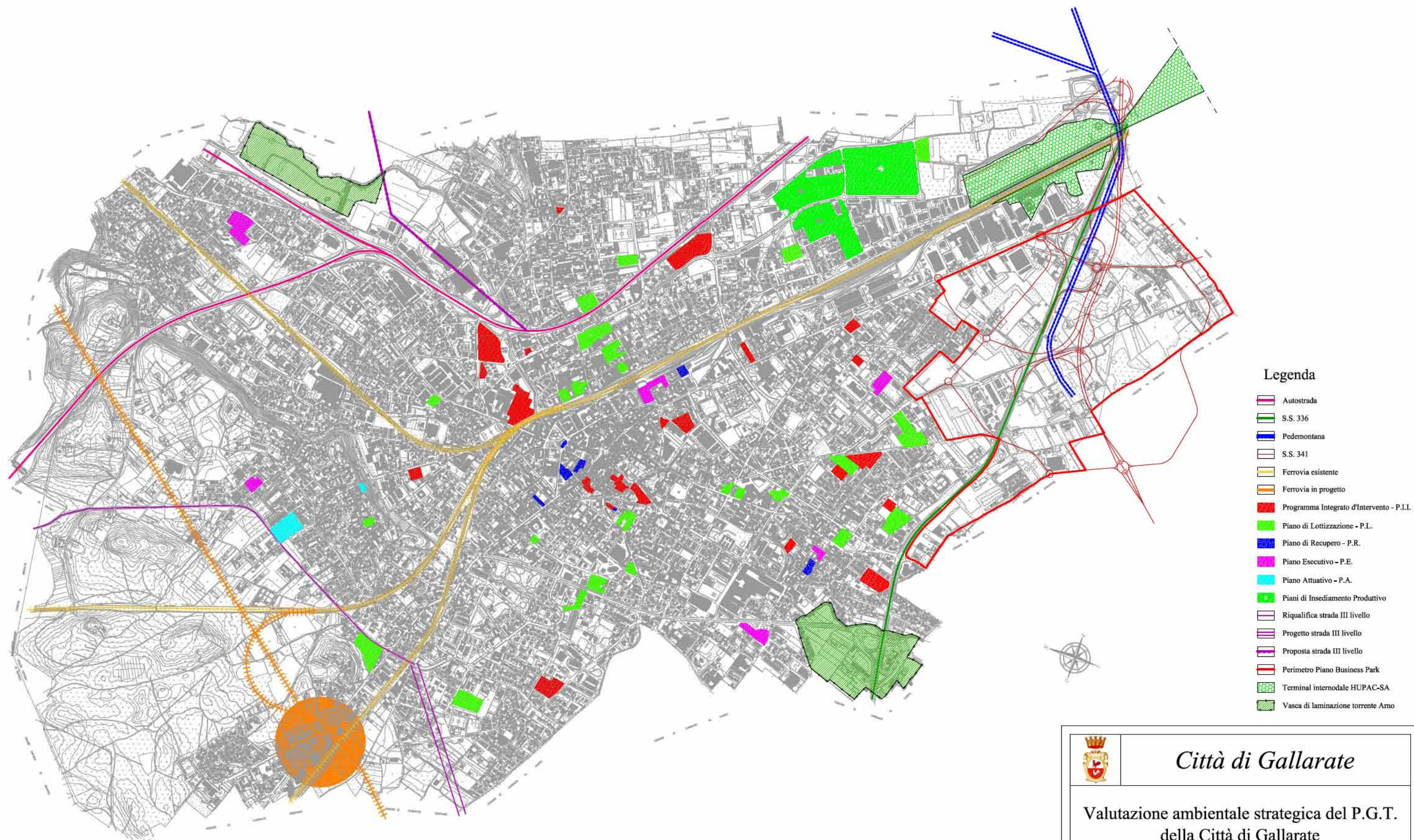
Arch. Luca Bertagnon





	<i>Città di Gallarate</i>		
Valutazione ambientale strategica del P.G.T. della Città di Gallarate <b>RAPPORTO AMBIENTALE</b>			
<i>Principali valenze ambientali e storiche accertate</i>	Tav.	Data	Arch. Stefano Castiglioni
	<b>03</b>	05/2010	Arch. Luca Bertagnon





#### Legenda

- Autostrada
- S.S. 336
- Pedemontana
- S.S. 341
- Ferrovia esistente
- Ferrovia in progetto
- Programma Integrato d'Intervento - P.I.I.
- Piano di Lottizzazione - P.L.
- Piano di Recupero - P.R.
- Piano Esecutivo - P.E.
- Piano Attuativo - P.A.
- Piani di Insediamento Produttivo
- Riqualifica strada III livello
- Progetto strada III livello
- Proposta strada III livello
- Perimetro Piano Business Park
- Terminal intermodale HUPAC-SA
- Vasca di laminazione torrente Arno



*Città di Gallarate*

Valutazione ambientale strategica del P.G.T.  
della Città di Gallarate

## RAPPORTO AMBIENTALE

*Criticità indotte da  
piani e programmi  
presenti e/o in atto  
al 2008 (documento  
preliminare)*

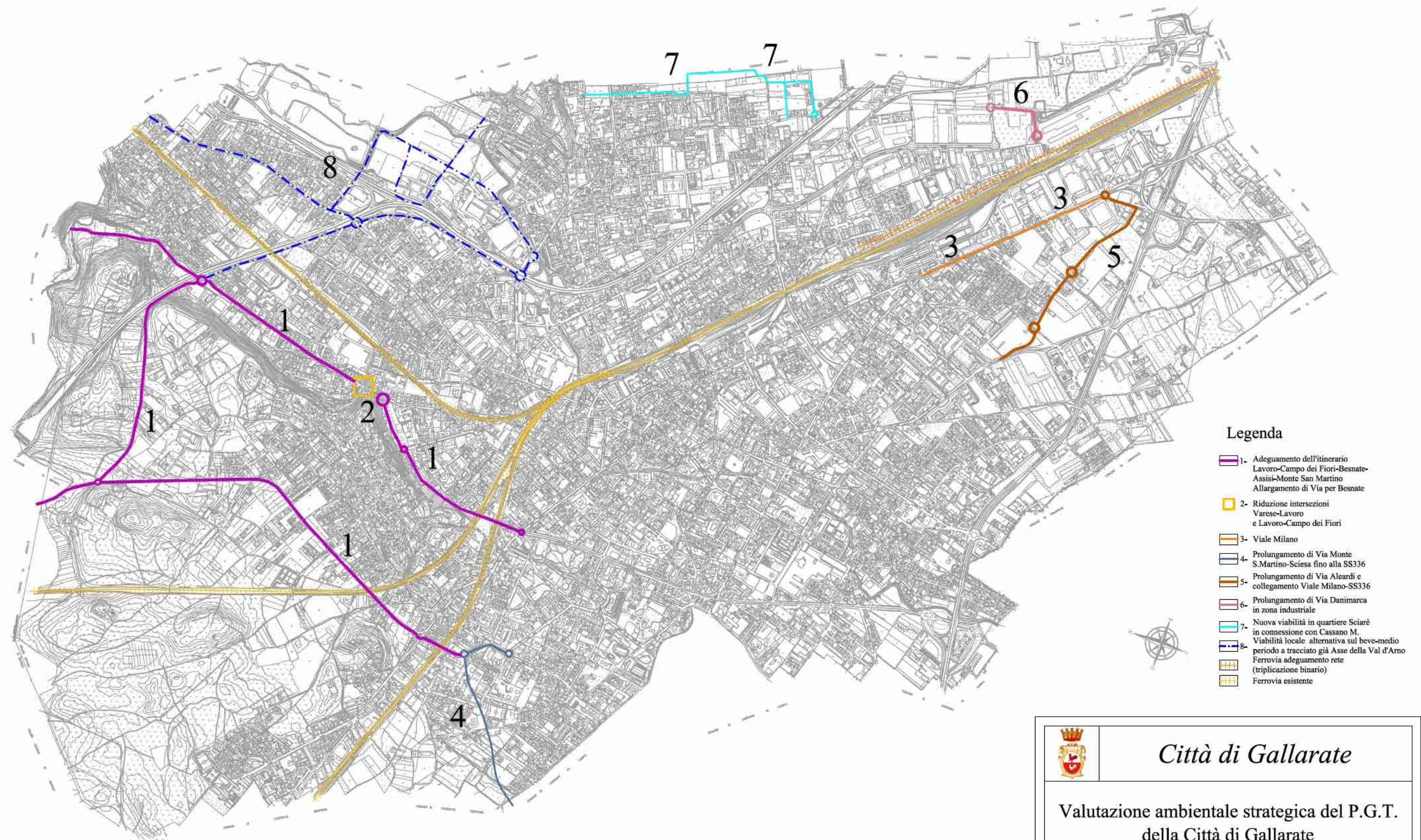
Tav.  
**04**

Data  
05/2010

Arch. Stefano Castiglioni

Arch. Luca Bertagnon





*Città di Gallarate*

Valutazione ambientale strategica del P.G.T.  
della Città di Gallarate

## **RAPPORTO AMBIENTALE**

*Scenario programmatico  
di breve/medio termine -  
Principali opere  
infrastrutturali*

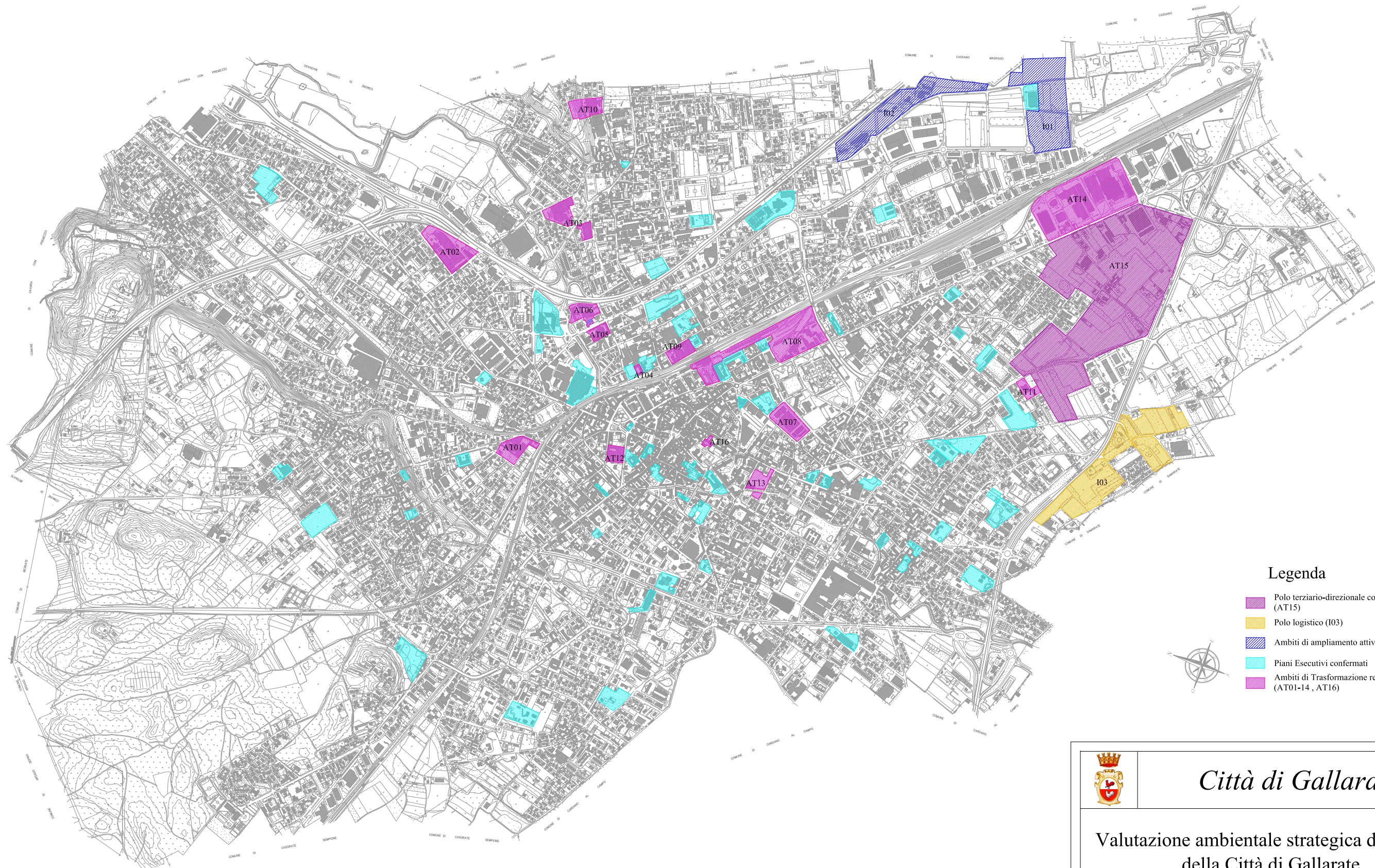
Tav.  
**05**

Data  
05/2010

Arch. Stefano Castiglioni

Arch. Luca Bertagnon





Legenda

- Polo terziario-direzionale con quote di residenza (AT15)
- Polo logistico (I03)
- Ambiti di ampliamento attività produttiva (I01 - I02)
- Piani Esecutivi confermati
- Ambiti di Trasformazione residenziale-terziaria (AT01-14 , AT16)

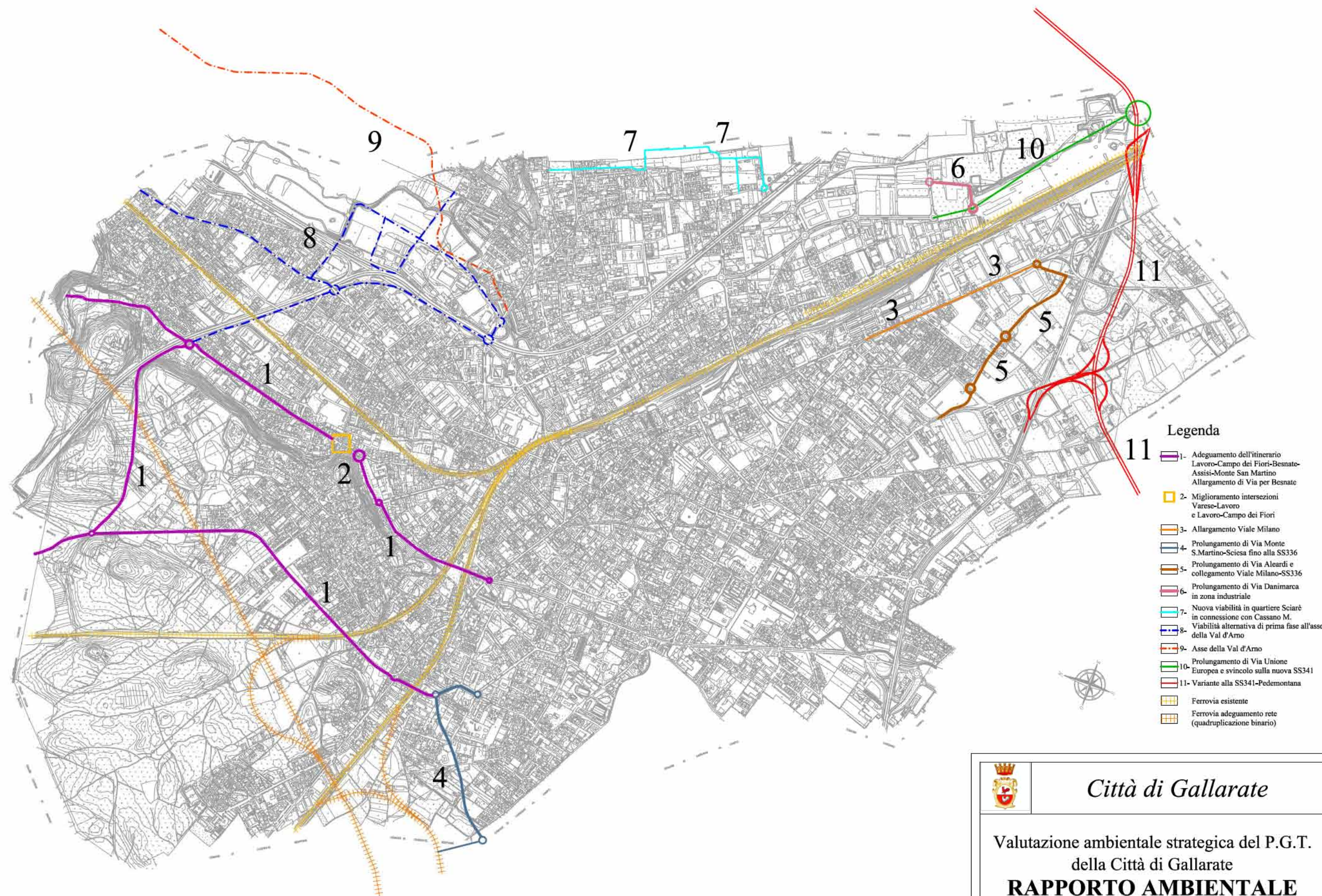


*Città di Gallarate*

Valutazione ambientale strategica del P.G.T.  
della Città di Gallarate  
**RAPPORTO AMBIENTALE**

Scenario programmatico di breve/medio termine - Principali opere di riqualificazione	Tav.	Data	Arch. Stefano Castiglioni
	06	05/2010	Arch. Luca Bertagnon





*Città di Gallarate*

Valutazione ambientale strategica del P.G.T.  
della Città di Gallarate

## RAPPORTO AMBIENTALE

Scenario programmatico  
di lungo termine -  
principali opere  
infrastrutturali

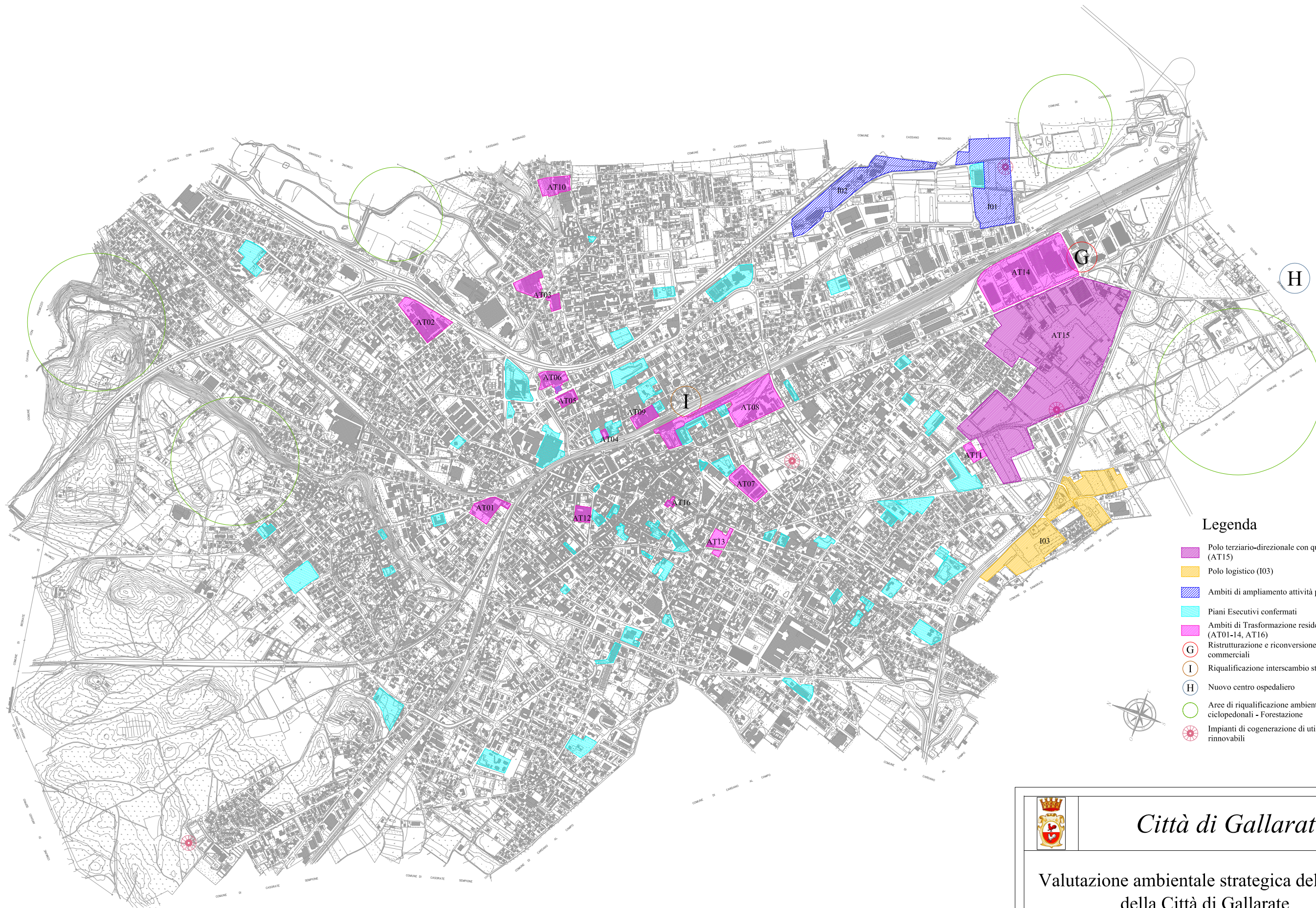
Tav.  
**07**

Data  
05/2010

Arch. Stefano Castiglioni

Arch. Luca Bertagnon





Legenda

- Polo terziario-direzionale con quote di residenza (AT15)
- Polo logistico (I03)
- Ambiti di ampliamento attività produttiva (I01 - I02)
- Piani Esecutivi confermati
- Ambiti di Trasformazione residenziale-terziaria (AT01-14, AT16)
- Ristrutturazione e riconversione di insediamenti commerciali
- Riqualificazione interscambio stazione
- Nuovo centro ospedaliero
- Aree di riqualificazione ambientale - Percorsi ciclopedonali - Forestazione
- Impianti di cogenerazione di utilizzo per fonti rinnovabili



# Città di Gallarate

Valutazione ambientale strategica del P.G.T.  
della Città di Gallarate

## RAPPORTO AMBIENTALE

<i>Scenario programmatico di lungo termine - Principali opere di riqualificazione</i>	Tav.	Data	Arch. Stefano Castiglioni
	08	05/2010	Arch. Luca Bertagnon