

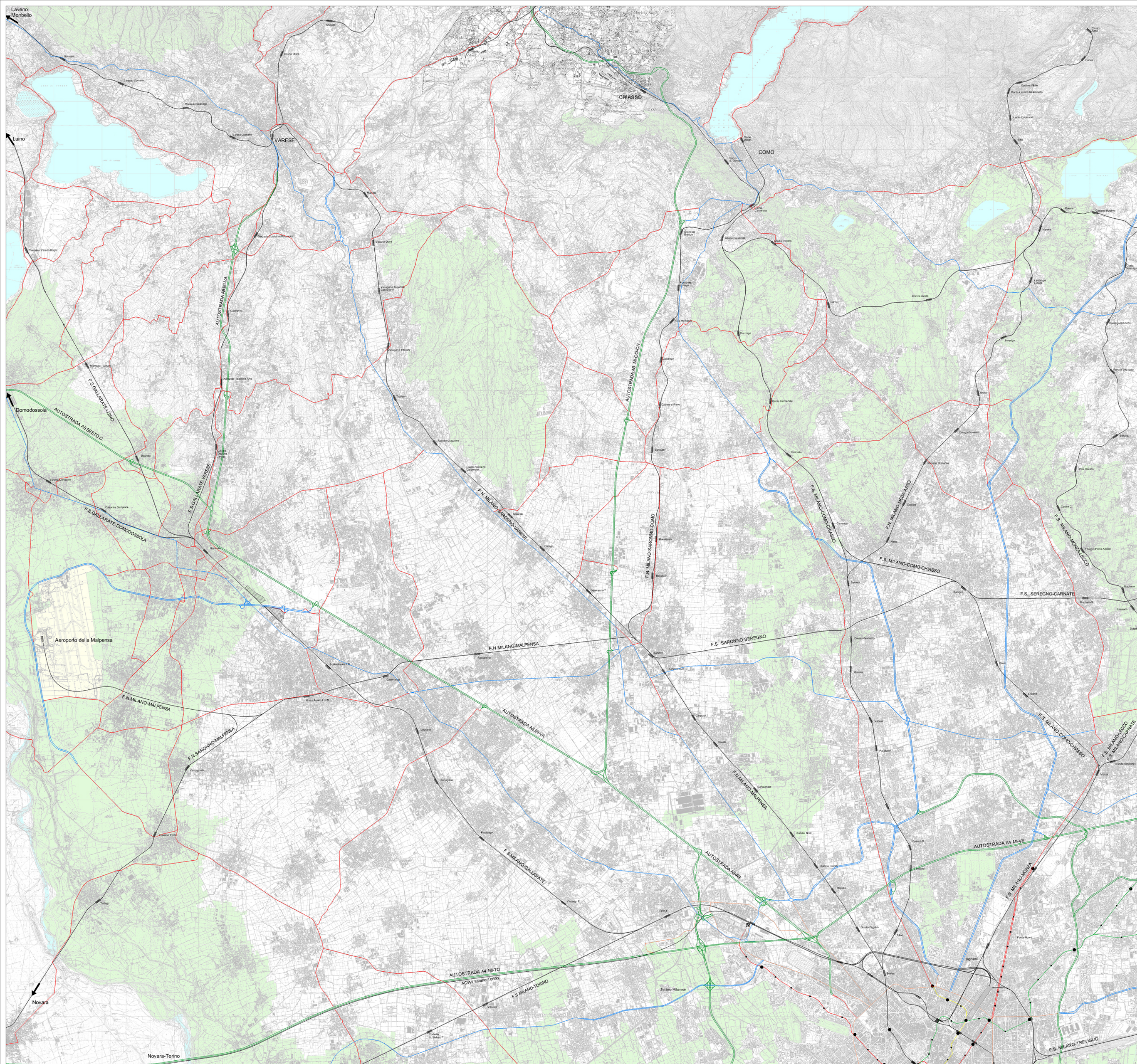


Città di Gallarate
Provincia di Varese

Piano Urbano della Mobilità 2008-2018

Dicembre 2008

Studio di Architettura e Urbanistica
Gian Paolo Corda



LEGENDA

RETE STRADALE

- Autostrade -Tangenziali
- Strade esprime
- Viabilità primaria
- Viabilità secondaria
- Viabilità urbana

RETE FERROVIARIA

- Ferrovie FS AC/AV Milano Torino
- Ferrovie FS
- Ferrovie FNM
- Passante
- Fermate esistenti

RETE METROPOLITANA

- M1
- M2
- M3

Comune di GALLARATE
Provincia di Varese

PIANO URBANO DELLA MOBILITA'
2008-2018

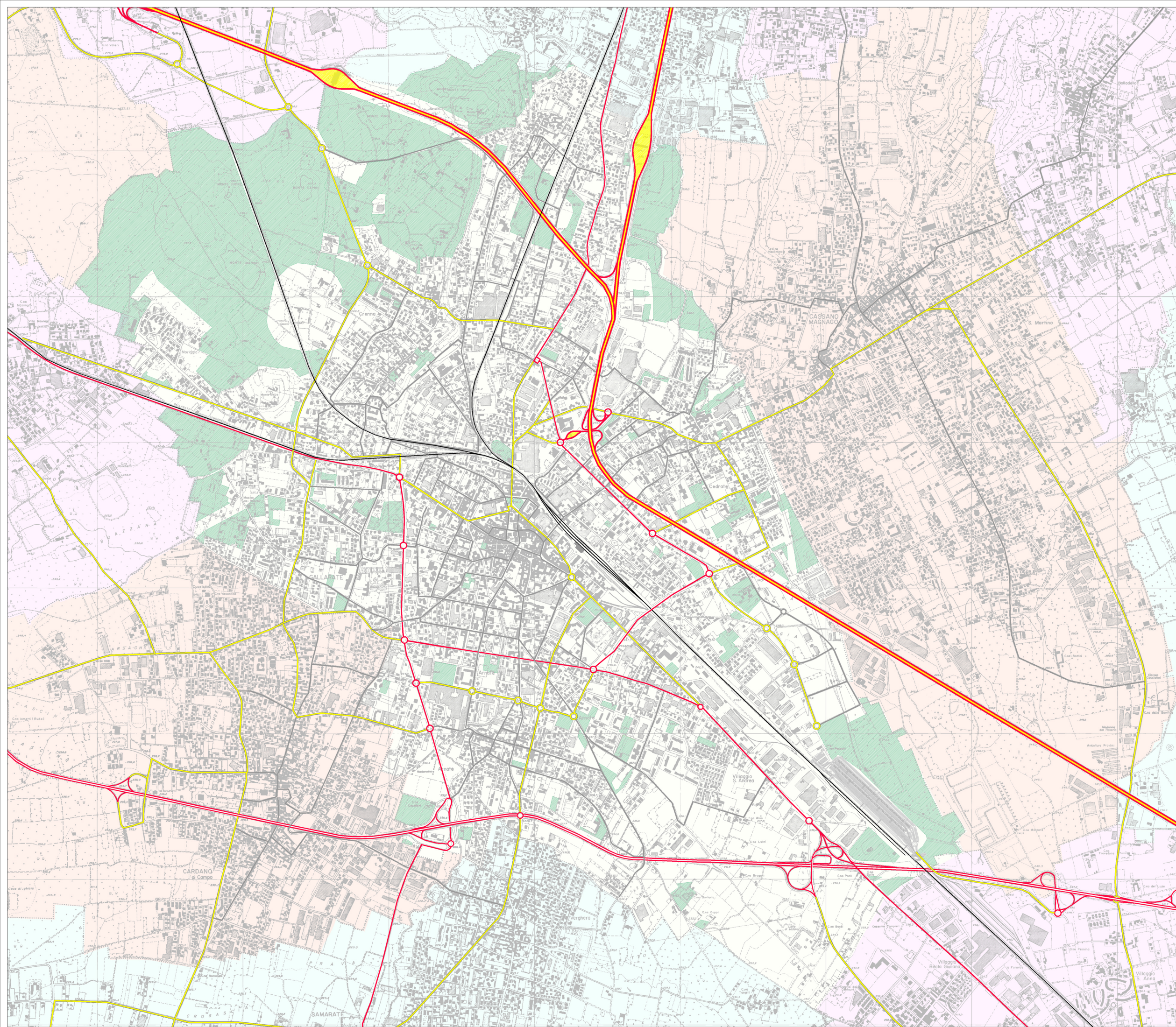


TAV. 1
INQUADRAMENTO TERRITORIALE

Scala 1:50.000

gennaio 2008

Gian Paolo Corda
Studio di Architettura e Urbanistica
Via G.e C. Ventini, 24 - 20127 Milano



LEGENDA

- | | | |
|--|------------------------|--|
| | Viabilità autostradale | Tracciato principale
Rami di svincolo |
| | Viabilità primaria | Più corsie per senso di marcia
Una corsia per senso di marcia |
| | Viabilità secondaria | |
| | Viabilità locale | |
| | Ferrovia | |

 **Comune di GALLARATE**
Provincia di Varese

**PIANO URBANO DELLA MOBILITÀ
2008-2018**

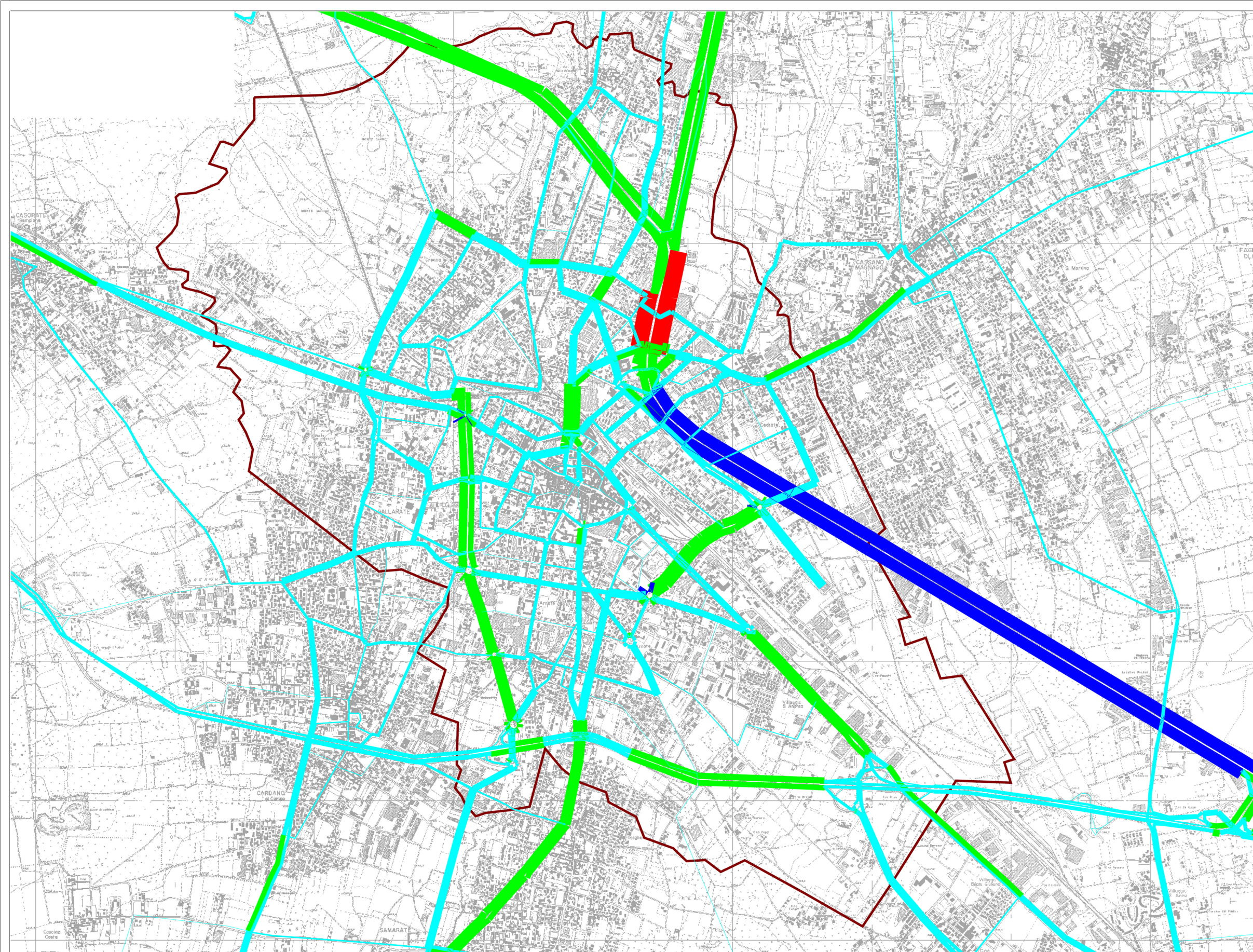


TAV. 2

**CLASSIFICAZIONE FUNZIONALE DELLA RETE
ALLO STATO ATTUALE**

Scala 1:10.000
gennaio 2008

Gian Paolo Corda
Studio di Architettura e Urbanistica
Via G.e C. Venini, 24 - 20127 Milano

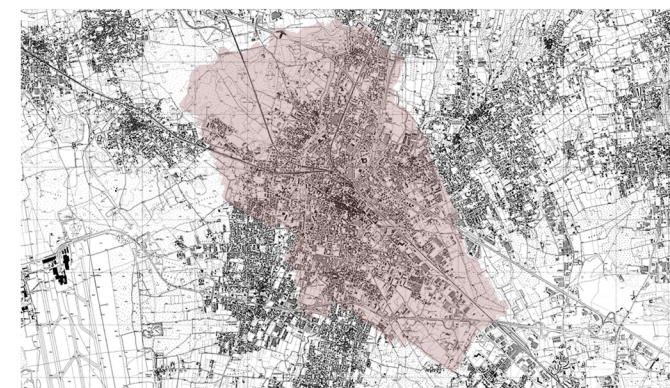


- Flussi <1000 veic.equiv/ora
- Flussi 1001 - 2000 veic.equiv/ora
- Flussi 2001 - 3000 veic.equiv/ora
- Flussi >3000 veic.equiv/ora
- Confine comunale



Comune di GALLARATE
Provincia di Varese

PIANO URBANO DELLA MOBILITA' 2008-2018



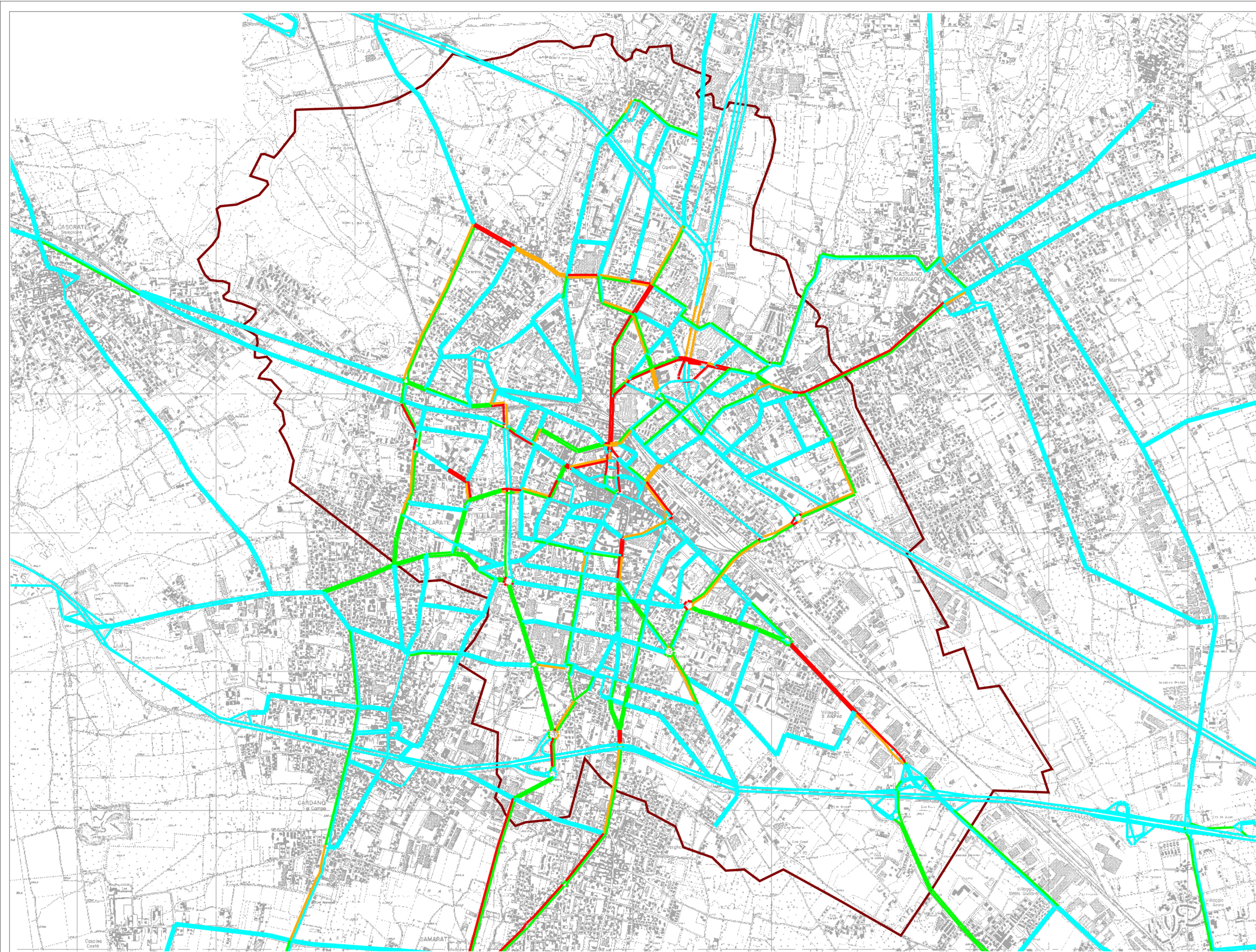
TAV. 3

MODELLO DI TRAFFICO STATO ATTUALE

Fuori Scala

gennaio 2008

Gian Paolo Corda
Studio di Architettura e Urbanistica
Via G.e C. Venini, 24 - 20127 Milano

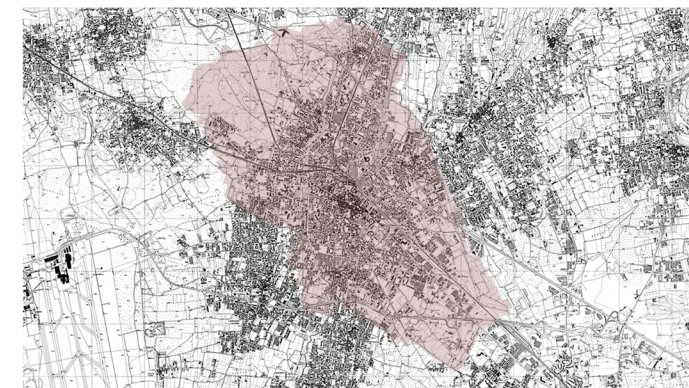


- Livello di congestione basso
- Livello di congestione medio
- Livello di congestione medio - alto
- Livello di congestione alto
- Confine comunale



Comune di GALLARATE
Provincia di Varese

PIANO URBANO DELLA MOBILITA' **2008-2018**



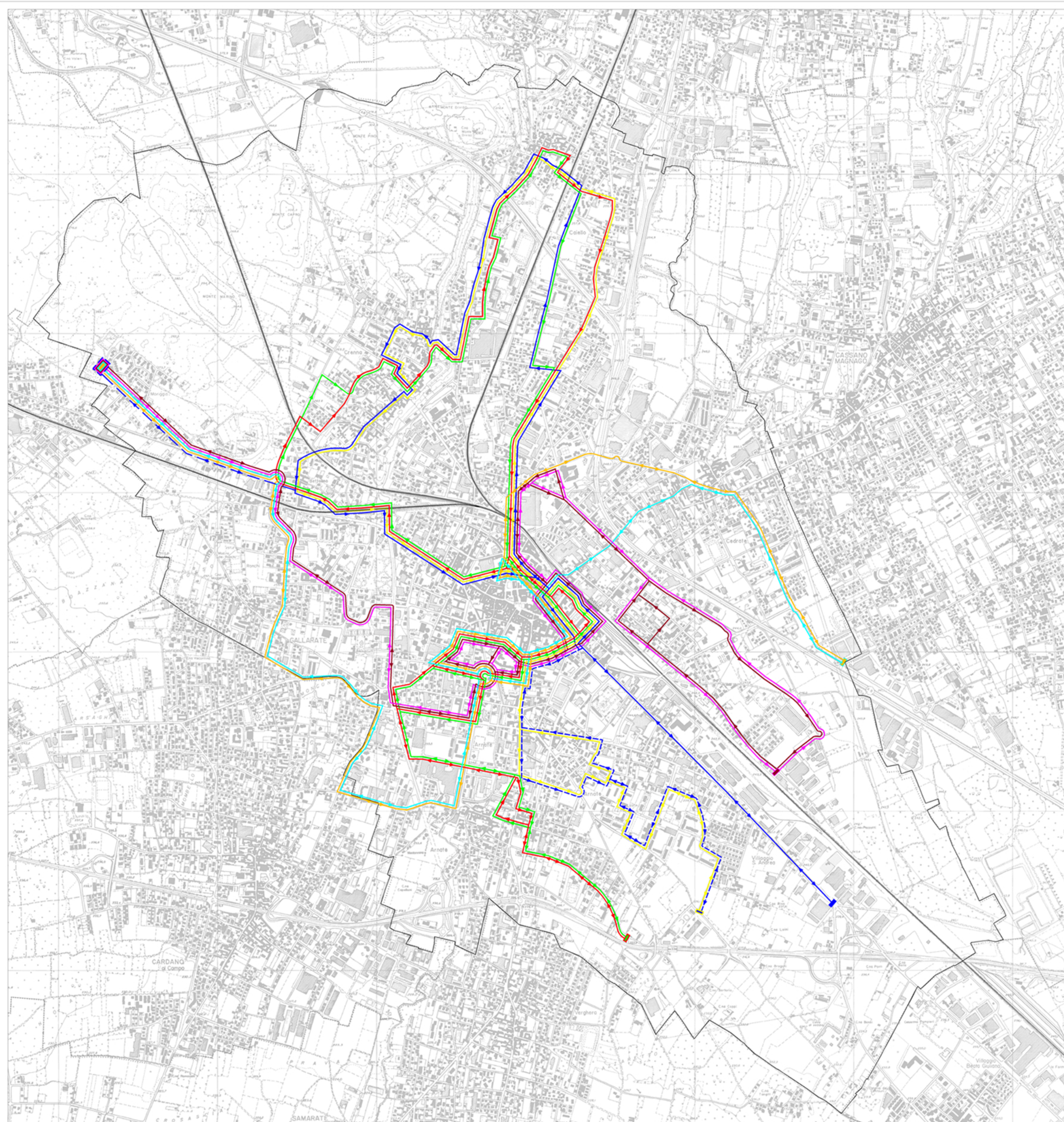
TAV. 4

CRITICITA' DELLA RETE STATO ATTUALE

Fuori Scala

gennaio 2008

Gian Paolo Corda
Studio di Architettura e Urbanistica
Via G.e C. Venini, 24 - 20127 Milano



LEGENDA

- Linea A
- Linea A/
- Linea B
- Linea B/
- - - Linea B/ percorso utilizzato per le prime tre corse (6.10 / 7.10 / 8.10)
- - - Linea B/ percorso per MORIGIA solo negli orari specificati (9.35 / 11.05 / 12.05 / 14.00 / 15.00 / 16.00 / 17.35)
- Linea C
- Linea C/
- Linea E
- Linea E/
- Capolinea
- ◀ Direzione
- Linea ferroviaria FS
- Stazione FS
- Confine comunale



Comune di GALLARATE
Provincia di Varese

PIANO URBANO DELLA MOBILITA' **2008-2018**

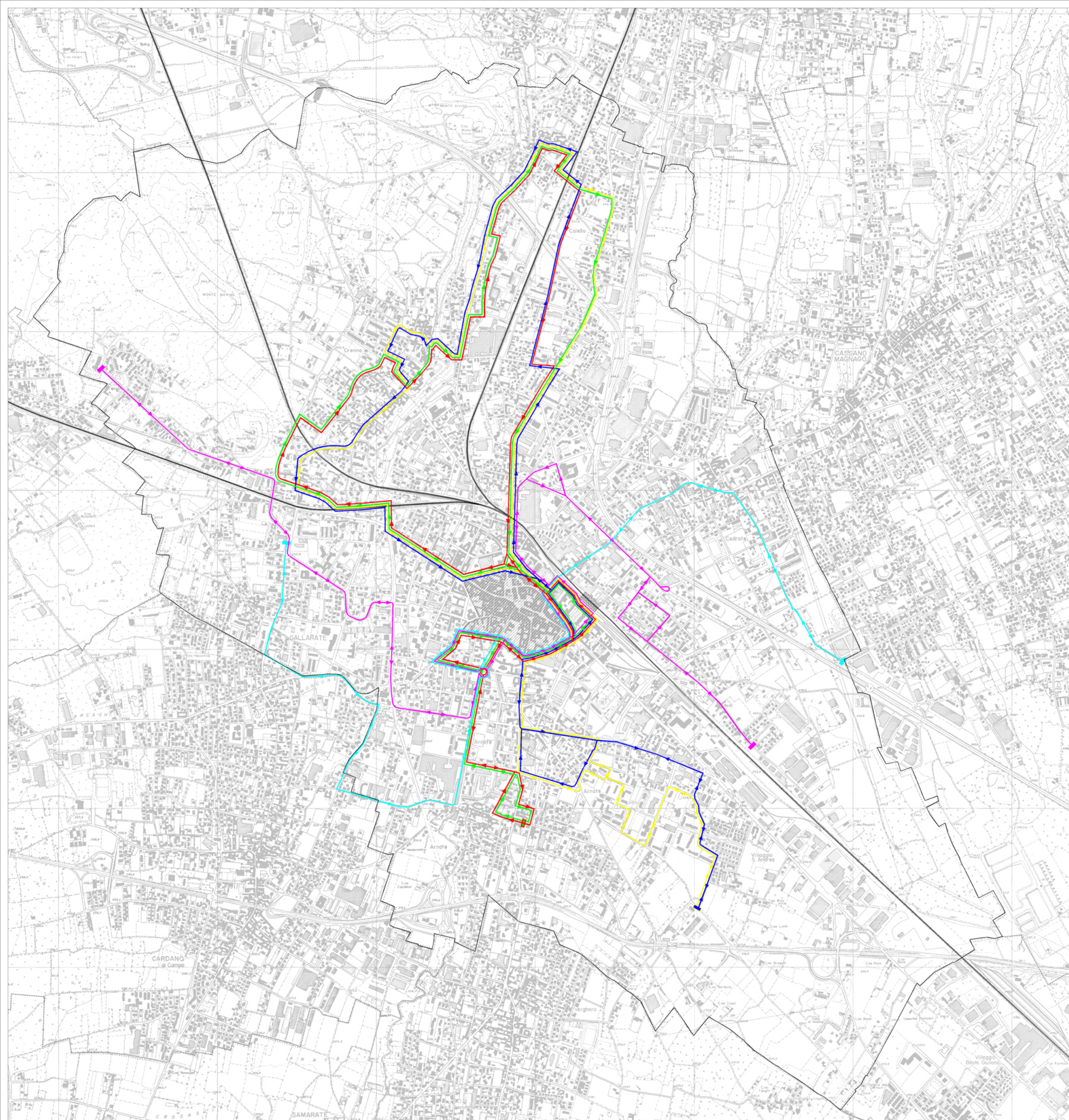


TAV. 5

LINEE DI TRASPORTO URBANO IN ESERCIZIO DA NOVEMBRE 2008

Scala 1:10.000
dicembre 2008

Gian Paolo Corda
Studio di Architettura e Urbanistica
Via G.e C. Venini, 24 • 20127 Milano



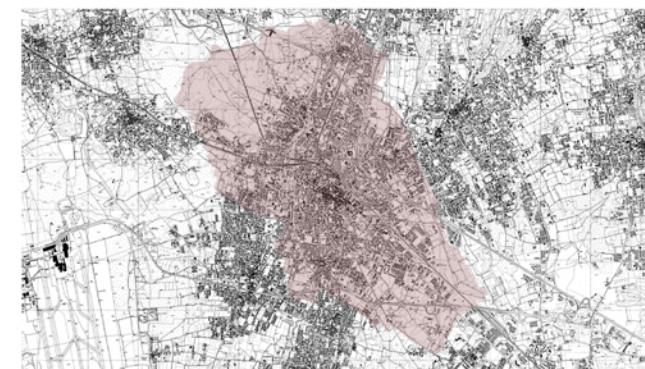
LEGENDA

- Linea A
- Linea A/
- Linea B
- Linea B/
- Linea C
- Linea E
- Capolinea
- Direzione
- Linea ferroviaria FS
- Stazione FS
- Centro storico
- Confine comunale



Comune di GALLARATE
Provincia di Varese

PIANO URBANO DELLA MOBILITA'
2008-2018



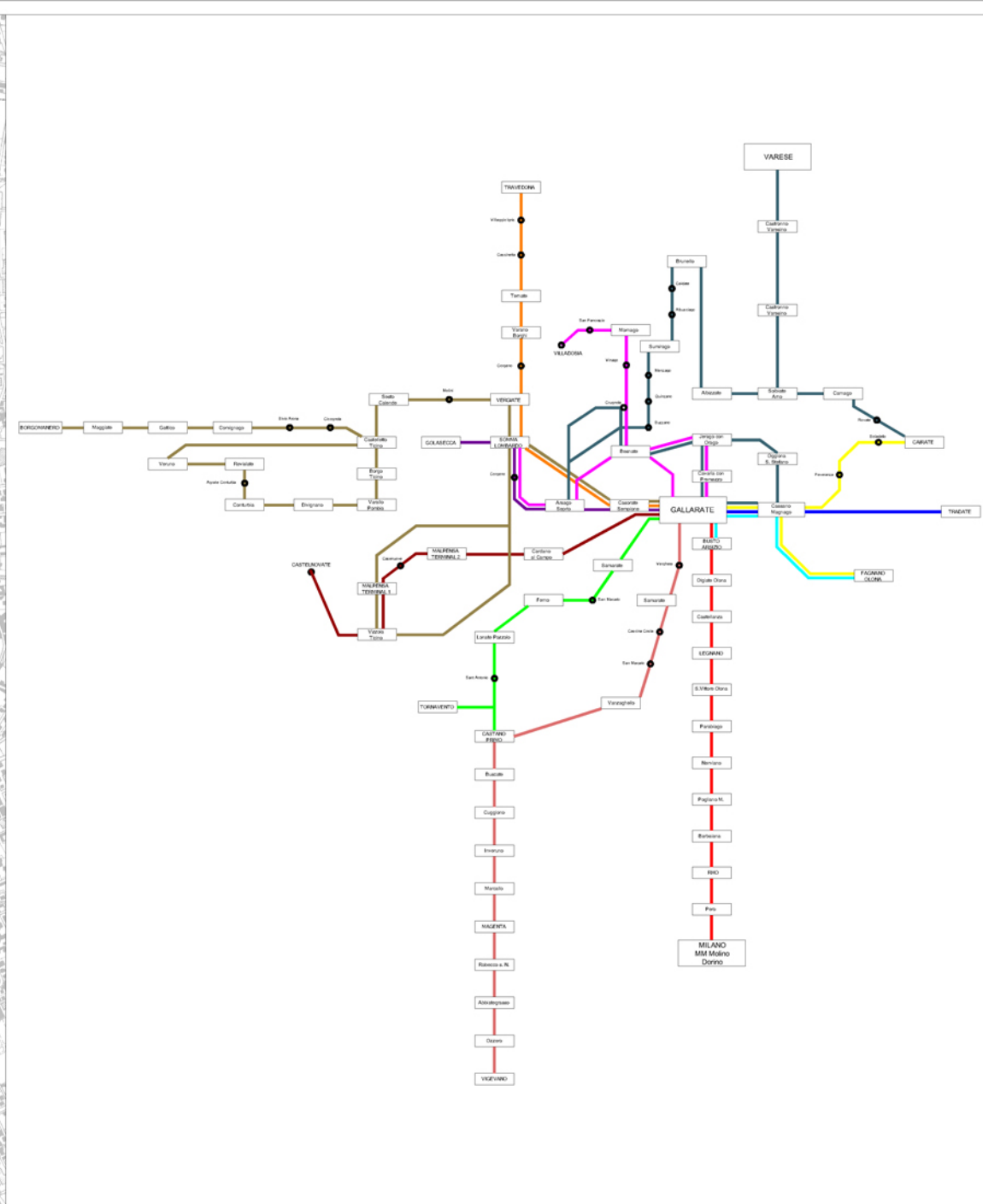
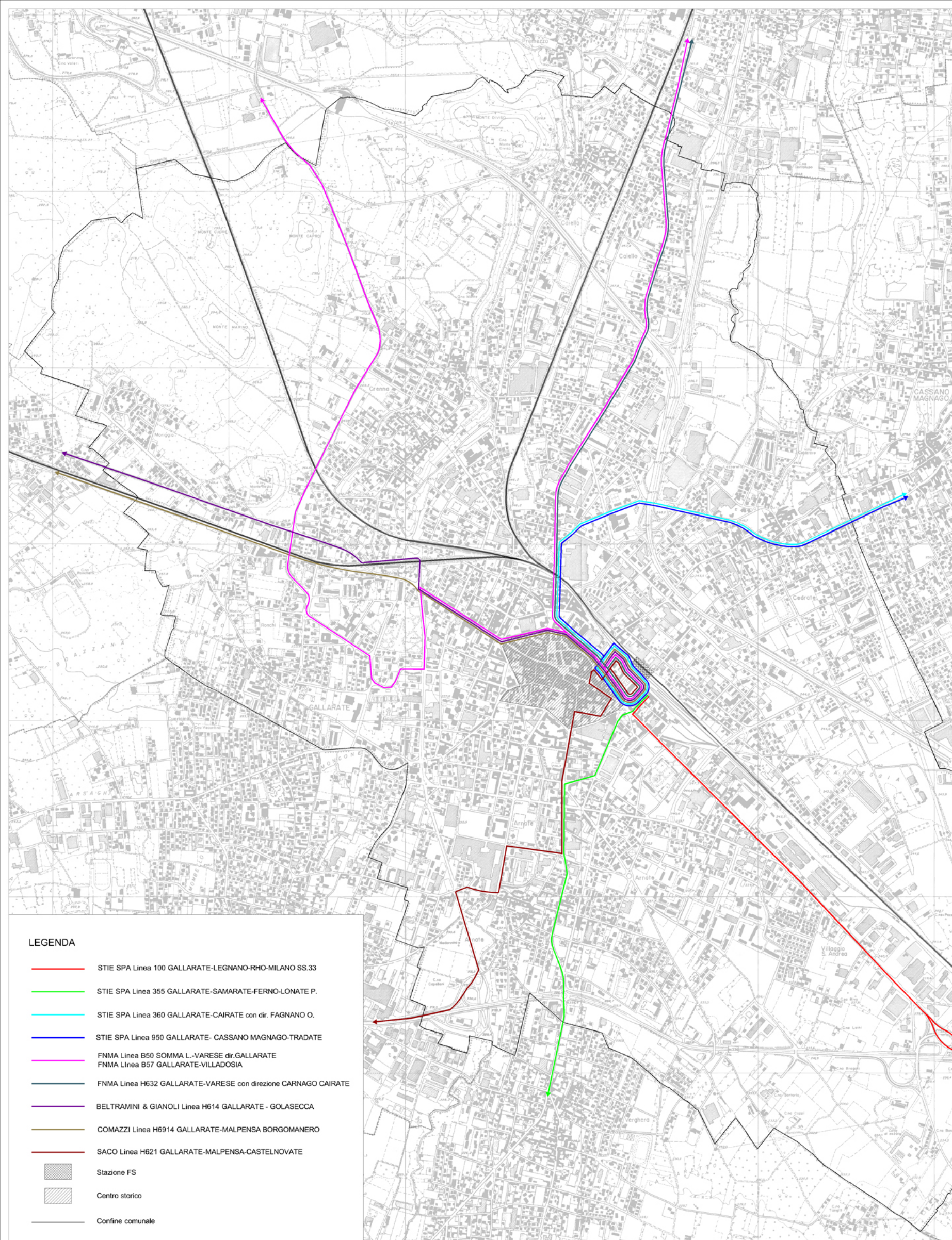
TAV. 5a


LINEE DI TRASPORTO URBANO AL 2007

Scala 1:10.000

gennaio 2008


Gian Paolo Corda
Studio di Architettura e Urbanistica
Via G.e C. Venini, 24 - 20127 Milano





Comune di **GALLARATE**
Provincia di Varese

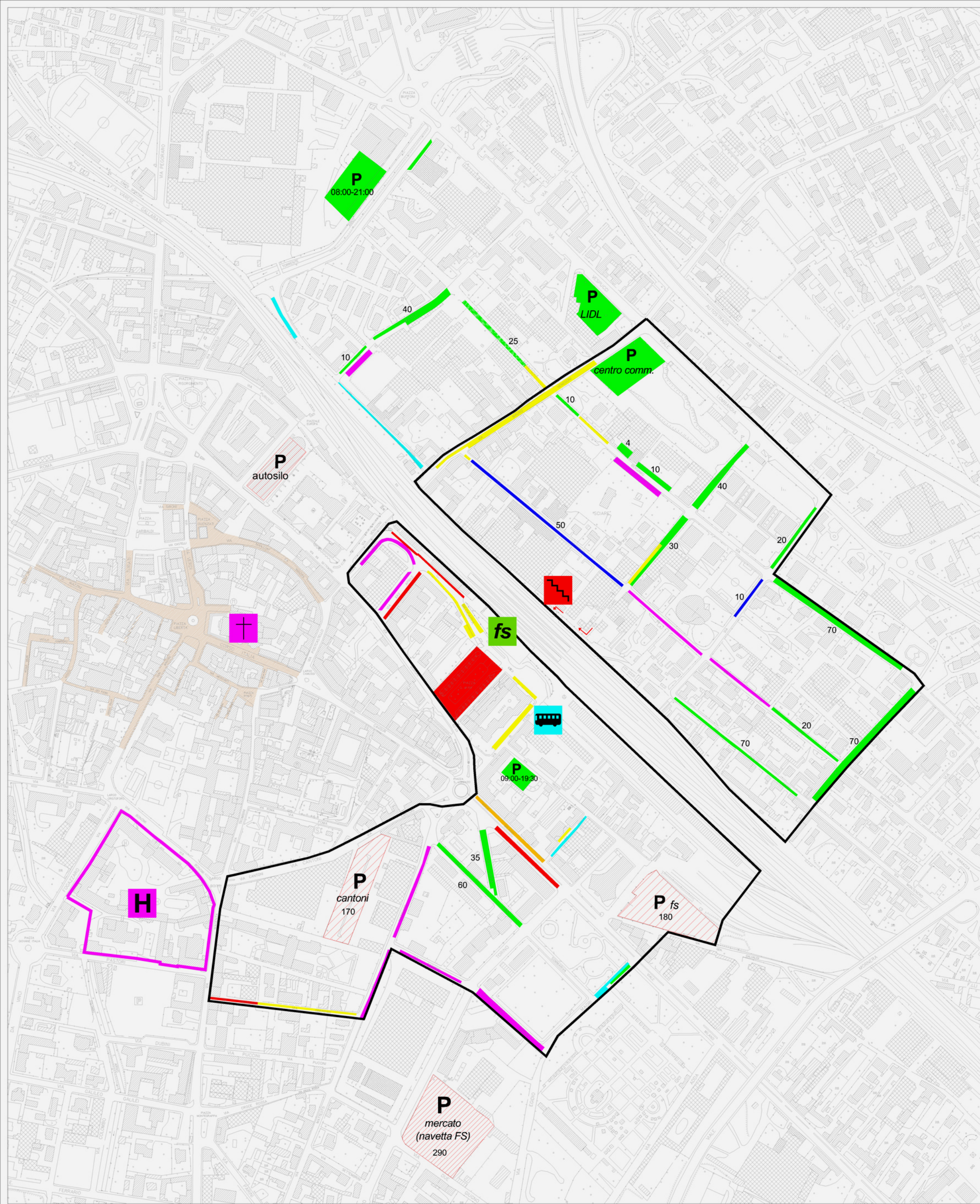
PIANO URBANO DELLA MOBILITA'
2008-2018



TAV. 6
LINEE DI TRASPORTO EXTRAURBANO

Scala 1:10.000
gennaio 2008

Gian Paolo Corda
Studio di Architettura e Urbanistica
Via G.e C. Venini, 24 - 20127 Milano



LEGENDA

- H** AREA OSPEDALE
- +** BASILICA
- bus** AUTOSTAZIONE BUS STIE
- fs** STAZIONE FERROVIE DELLO STATO
- staircase** SOTTOPASSAGGIO DI ACCESSO ALLA STAZIONE FERROVIARIA
- AREA DI POTENZIALE INFLUENZA DELLA STAZIONE FS PER L'UTILIZZO DI PARCHEGGI DA PARTE DEI PENDOLARI
- ZONA PEDONALE CENTRO STORICO

TIPOLOGIE PARCHEGGI

- PARCHEGGI GRATUITI SENZA LIMITE ORARIO
- PARCHEGGI GRATUITI SENZA LIMITE ORARIO 08:00-06:00
- PARCHEGGI GRATUITI MAX 2 ORE
- PARCHEGGI GRATUITI MAX 1 ORA 8:00-19:00
- PARCHEGGI GRATUITI MAX 1 ORA 9:00-19:30
- PARCHEGGI GRATUITI SENZA LIMITE ORARIO 09:00-06:00
- PARCHEGGI A PAGAMENTO MAX 1 o 2 ORE
- P** PARCHEGGI A PAGAMENTO LUNGA SOSTA

PENDOLARI

 **Comune di GALLARATE**
Provincia di Varese

PIANO URBANO DELLA MOBILITA'
2008-2018

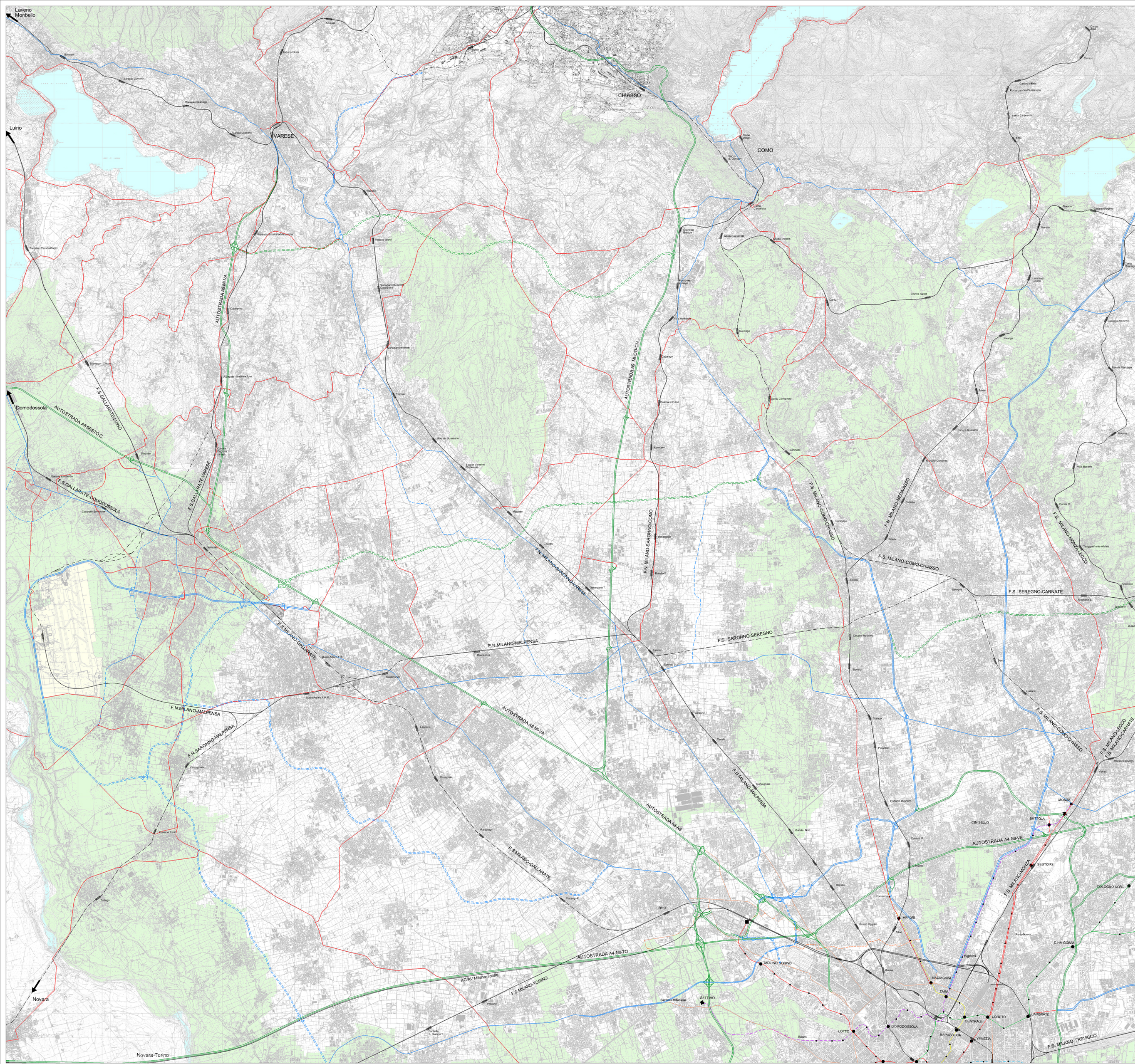


TAV. 7
AREE DI INTERSCAMBIO FERRO GOMMA

Scala 1:2.000

gennaio 2008

Gian Paolo Corda
Studio di Architettura e Urbanistica
Via G.e C. Venini, 24 - 20127 Milano



LEGENDA

RETE STRADALE

Esistente	Di progetto	
		Autostrade - Tangenziali
		Strade esposte
		Viabilità primaria
		Viabilità secondaria
		Viabilità urbana

RETE FERROVIARIA

Esistente	Nuove linee	In ammodernamento	
			Ferrovie Rfi AC/AV
			Ferrovie Rfi
			Proposta Rfi di raccordo sud a Malpensa
			Ferrovie FNM
			Passante
			Fermate

RETE METROPOLITANA

Esistente	Nuove linee	
		M1
		M2
		M3
		M4
		M5

Comune di GALLARATE
Provincia di Varese

PIANO URBANO DELLA MOBILITA'
2008-2018

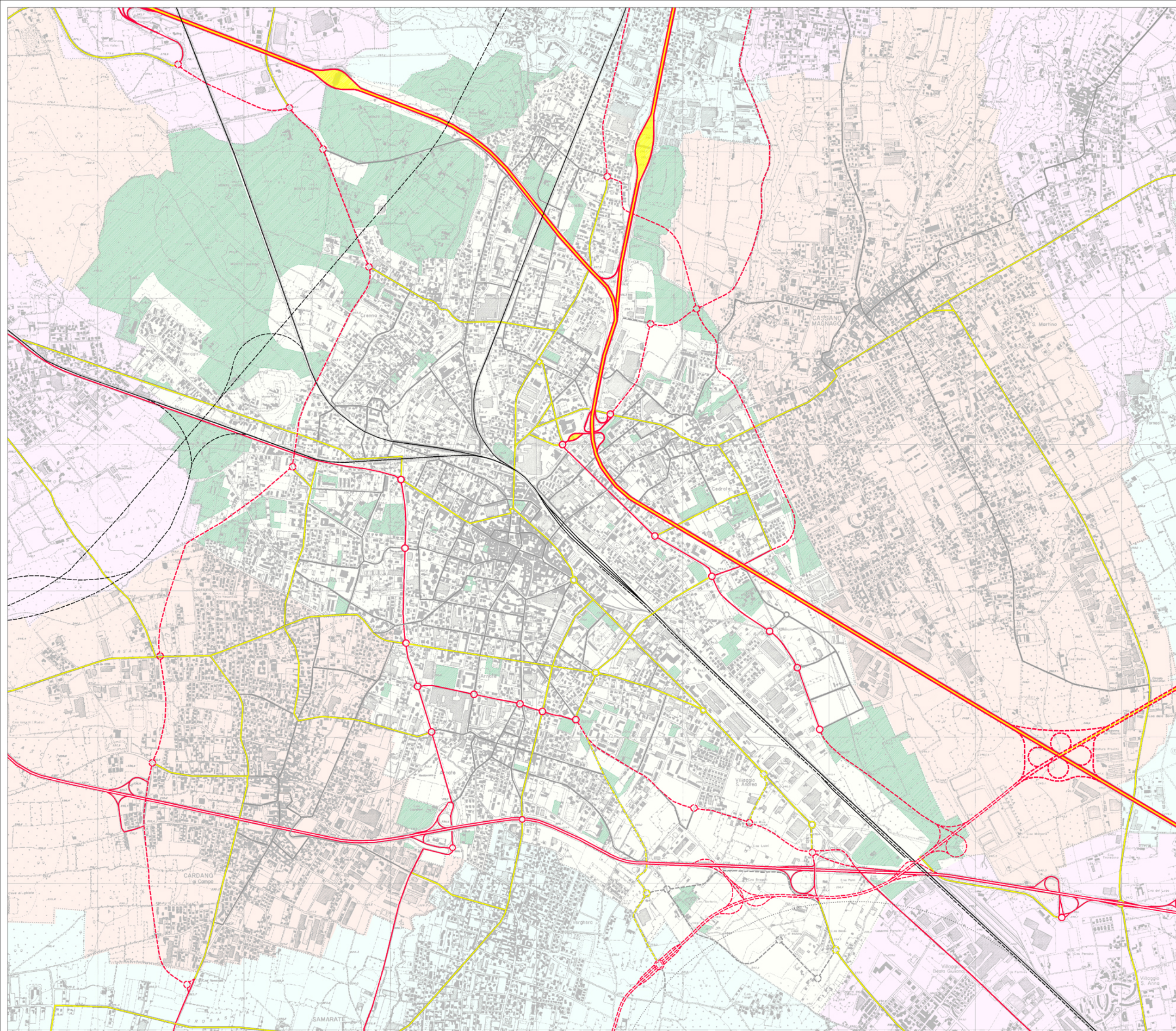


TAV. 8
GLI INTERVENTI PREVISTI A
SCALA SOVRACOMUNALE

Scala 1:50.000

gennaio 2008

Gian Paolo Corda
Studio di Architettura e Urbanistica
Via G. C. Ventini, 24 - 20127 Milano



Esistente

Previsione

Viabilità autostradale

Viabilità primaria

Viabilità secondaria

Viabilità locale

Ferrovia

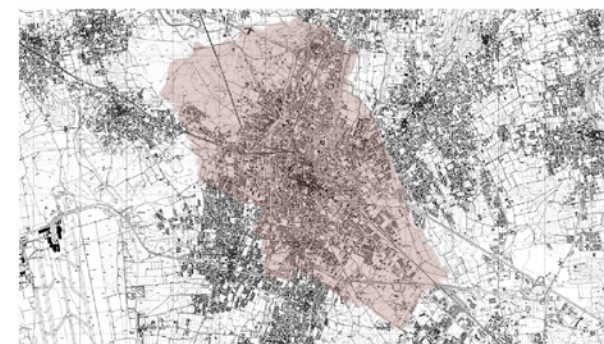
Trociolo principale
Rami di avvio

Più corsie per senso di marcia
Una corsia per senso di marcia

Proposta R&B di raccordo sud a Magenta

 **Comune di GALLARATE**
Provincia di Varese

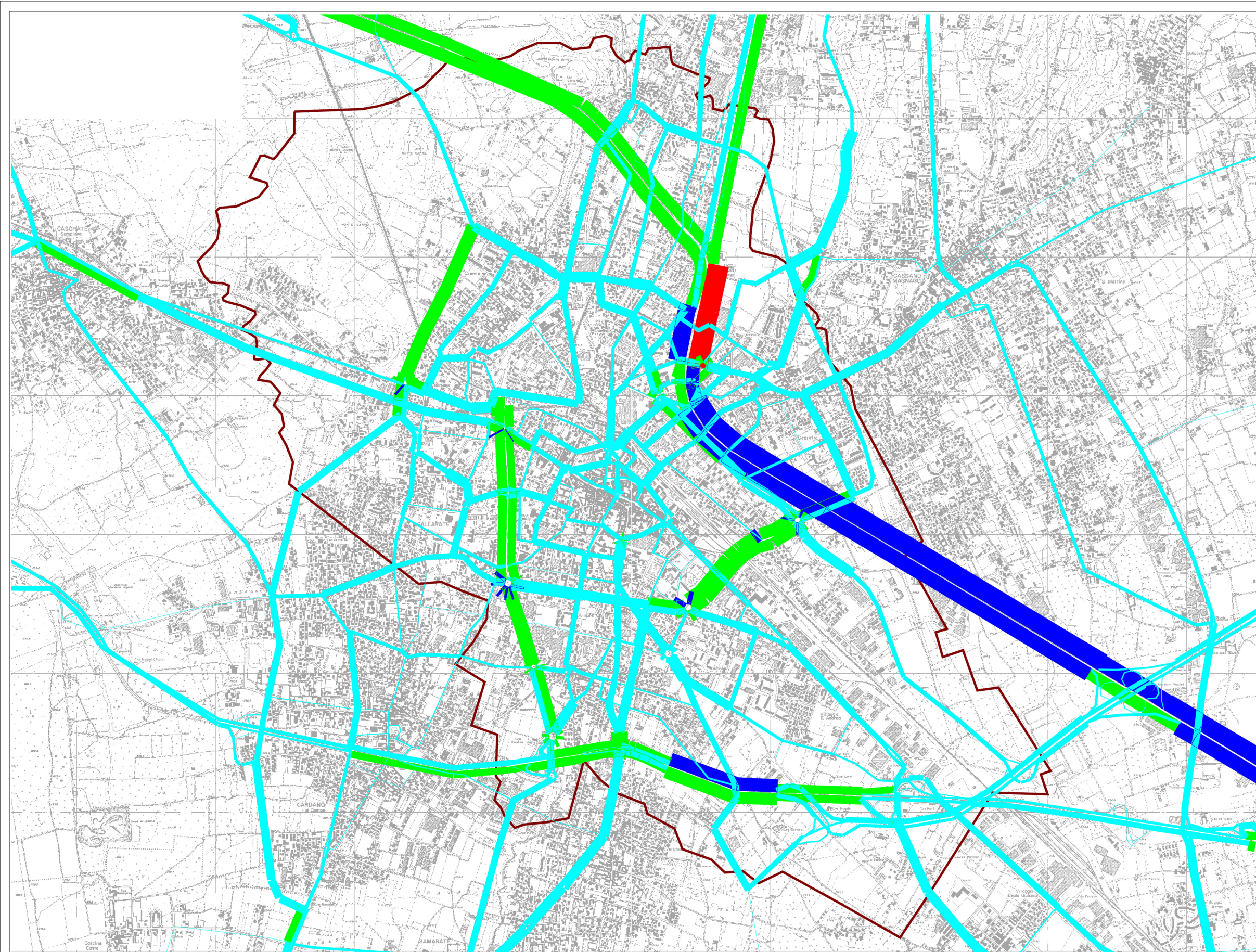
**PIANO URBANO DELLA MOBILITÀ
2008-2018**



TAV. 9
GLI INTERVENTI PREVISTI A Scala URBANA

Scala 1:10.000
gennaio 2008

Gian Paolo Corda
Studio di Architettura e Urbanistica
Via G.e C. Verini, 24 - 20127 Milano

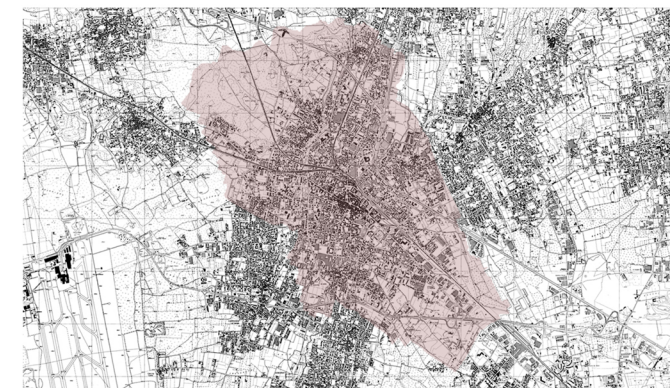


- Flussi <1000 veic.equiv/ora
- Flussi 1001 - 2000 veic.equiv/ora
- Flussi 2001 - 3000 veic.equiv/ora
- Flussi >3000 veic.equiv/ora
- Confine comunale



Comune di GALLARATE
Provincia di Varese

PIANO URBANO DELLA MOBILITA'
2008-2018



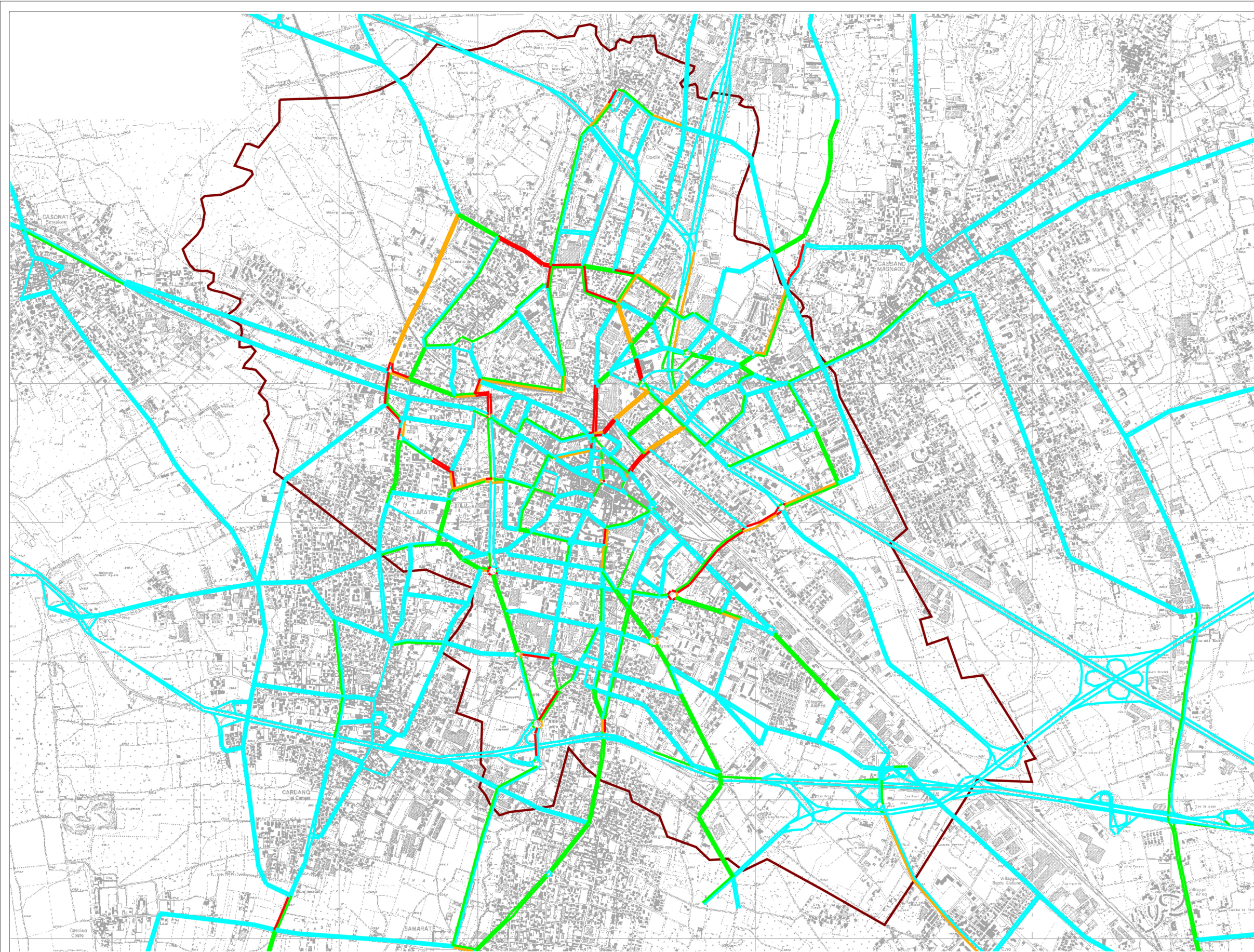
TAV. 10

MODELLO DI TRAFFICO
PREVISIONE 2018

Fuori Scala

gennaio 2008

Gian Paolo Corda
Studio di Architettura e Urbanistica
Via G.e C. Venini, 24 - 20127 Milano



- Livello di congestione basso
- Livello di congestione medio
- Livello di congestione medio - alto
- Livello di congestione alto
- ▭ Confine comunale



Comune di GALLARATE
Provincia di Varese

PIANO URBANO DELLA MOBILITA'
2008-2018



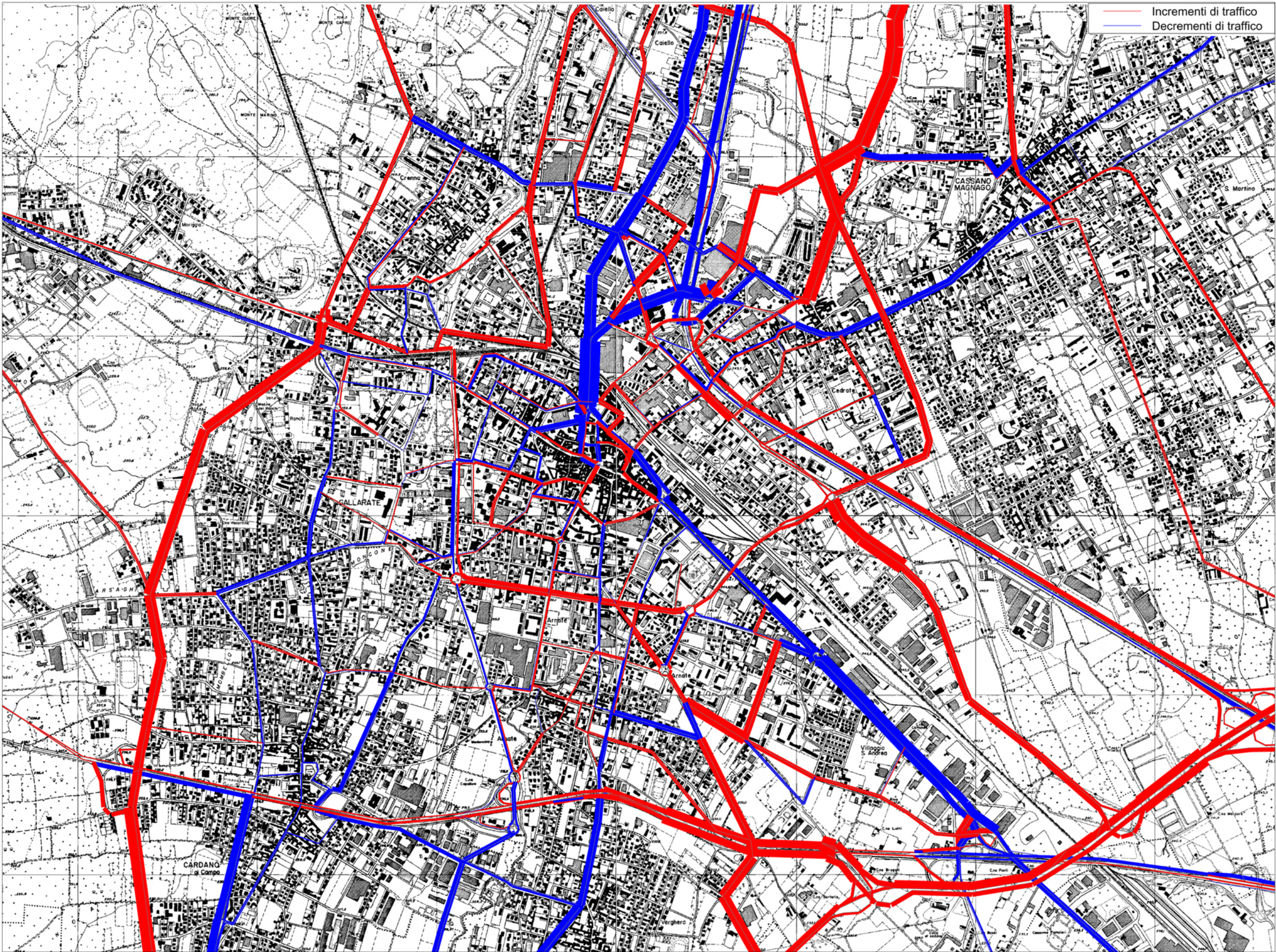
TAV. 11

RAPPORTO CAPACITA'- PORTATA DELLA RETE
PREVISIONE 2018

Fuori Scala

gennaio 2008

Gian Paolo Corda
Studio di Architettura e Urbanistica
Via G.e C. Venini, 24 - 20127 Milano



Comune di GALLARATE
Provincia di Varese

PIANO URBANO DELLA MOBILITA'
2008-2018



TAV. 12

DIFFERENZA TRA SCENARIO ATTUALE E FUTURO

Fuori Scala

gennaio 2008

Gian Paolo Corda
Studio di Architettura e Urbanistica
Via G.e.C. Venini, 24 - 20127 Milano